

CARNET D'ESCALE EN POLYNÉSIE FRANÇAISE

Pour les plaisanciers

EDITION
2022
2023



Yellow Flap
Guides

Bienvenue, Maeva à la marina de Papeete

Une marina internationale au coeur de la ville



Avec son emplacement géographique idéal et son offre complète de services adaptés à la clientèle internationale, la nouvelle marina marque une ère nouvelle pour la plaisance et le yachting à Tahiti.

Elle s'intègre parfaitement au cœur de la ville de Papeete,
par une longue promenade piétonne au fil de l'eau.

S'amarrer à la marina, c'est aussi avoir un accès direct à tout ce que Papeete peut offrir :
commerces, restauration, prestataires de services, culture, sports et loisirs.



Un espace sécurisé

Accès aux pontons et au bâtiment sécurisé par badge
Barrière maritime entre le quai et les premiers pontons de la marina
Gardiennage

Services complémentaires

Laverie
Fourniture d'eau douce et d'électricité
Possibilité d'avitaillement à quai
Parking sous-terrain
Tahua Tu-Marama

Services compris dans le tarif d'amarrage

Salon de détente
Sanitaires & douches
Accès à internet
Dépose-minute devant les quais
Collecte des déchets

Contact: VHF 9 - Tél : + 689 40 474 854 - marinadepapeete@portppt.pf
<http://www.portdepapeete.pf/fr/marina-de-papeete>

Le **Carnet d'escale en Polynésie française** rassemble les informations pratiques et les adresses utiles pour vos escales dans les archipels traversés. Bienvenue dans ces îles parfois différentes mais reliées par la culture ma'ohi, à la fois sources d'inspiration, de perception et d'expériences de vies différentes, et l'occasion d'une véritable prise de recul, à l'écart. Bienvenue sur ces terres aussi précieuses, fragiles que clairsemées dans l'immensité du Pacifique Sud. Bienvenue au fil du continent invisible que constitue le triangle polynésien. la ora na, Maeva e Manava.

MON ARRIVÉE

PAGE **2**



LA CARTE **2**

118 îles, 5 archipels sur 5 millions de km² d'océan : un monde océanique et maritime offrant autant d'escales singulières, de rencontres humaines et d'apprentissages culturels riches.

MON ARRIVÉE **5**

Obligations et démarches

Douanes, immigration, ports d'entrée, détaxe... Ce qu'il convient de ne pas négliger pour une escale sereine.

Informations pratiques

Urgences et contacts utiles, informations générales.

MON DÉPART

PAGE **33**

HIVERNAGE **33**

Les possibilités d'hivernage dans les différents archipels.

CONTINUER LE VOYAGE **35**

Formalités de sortie, Clearance et détaxe.

MON SÉJOUR

PAGE **10**

MARQUISES **10**

Prendre une intense inspiration en arrivant aux îles Marquises, c'est souvent avoir un mal fou à en repartir. Culture, rencontres humaines, nature bariolée et généreuse, ces îles hautes sont les gardiennes et les piliers à l'arrivée en Polynésie.

TUAMOTU **12**

Les atolls du nord de l'archipel renferment des lagons et des trésors de beautés naturelles, rudes et bouleversantes à la fois, avec des mouillages déserts et un dépaysement assuré.

TAHITI **23**

La zone urbaine où se concentrent la plupart des services et administrations de Polynésie, et la presqu'île qui conserve une saveur authentique.

MOOREA **25**

Propice à quelques belles échappées natures tout en demeurant à proximité de Tahiti.

ILES SOUS-LE-VENT **26**

Les îles de la voile, offrant un terrain de jeu nautique unique en son genre, et rassasiant les plus avides par la diversité de ses îles hautes de Raiatea et Tahaa à Bora Bora, Maupiti ou Huahine.

ANNUAIRE DES SERVICES **17**

Carte de Papeete et annuaire des services à la plaisance : accastillage, voilerie, mécanique, carénage, services divers.



LES ZOOM

PAGE **9**

PLAISANCE RESPONSABLE **9**

Engagez-vous pour une plaisance responsable.

PLONGÉE **15**

Notions et conseils pour des plongées dans de bonnes conditions, dans le respect des écosystèmes.

VIE MARINE **31**

Lagons et océan sont des écosystèmes aussi intensément peuplés que fragiles. Quelques règles de bonne conduite.



©Archipelagoes



Une publication ©Archipelagoes SARL.
Éditeurs : S. Betz/S. Renard.
Imprimé par Imprimerie STP Multipress, Tahiti, avril 2022
Publicités et contact :
edition@archipelagoes.net
Comité de rédaction : S. Betz, S. Renard
Mise en page : Archipelagoes SARL...
Remerciements :
Douanes, DPAM, DIREN, DRM, Tahiti Tourisme, Mairie de Papeete, Fred Jacq, Bertrand Duquenne.
Syndicat des clubs de plongée, Te Mana O Te Moana.
Crédit photo couverture : Bertrand Duquenne



CARTE GÉNÉRALE DE POLYNÉSIE FRANÇAISE

Les **Aires Marines Protégées** font l'objet d'une protection particulière en vue d'y maintenir la diversité biologique, les processus écologiques, les ressources naturelles et les valeurs culturelles associées. Il existe différentes catégories d'aires marines protégées :



Les réserves naturelles intégrales

Espace protégé géré principalement à des fins scientifiques
ACCÈS INTERDIT



Les aires de gestion des habitats et espèces

Espaces protégés gérés principalement à des fins de conservation des habitats et espèces



Les paysages protégés

Espaces protégés gérés principalement dans le but d'assurer la conservation du paysage et/ou à des fins récréatives



Les zones de pêche réglementées

À Tahiti (Faa'a, Pirae, Arue, Mahina, Punaauia) et à Tatakoto: pêche interdite ou limitée, notamment pêche au filet (Huahine, Mataeia et Papeari).



Le PGEM

À Moorea le PGEM (Plan de Gestion de l'Espace Maritime) réglemente les zones de pêche, de réserve, d'activités nautiques et de mouillage (obtenir la carte détaillée sur www.peche.pf).



La réserve de Biosphère (Unesco)

C'est un label qui concerne les sept atolls de la commune de Fakarava. À l'arrondissement de la commune de Fakarava, mouillage interdit sur les coraux, à moins de 200 mètres des poissons. Ancreage interdit dans les chenaux de navigation balisés et passes. dable.



Les Rahui: Zones de gestion des ressources par les communautés

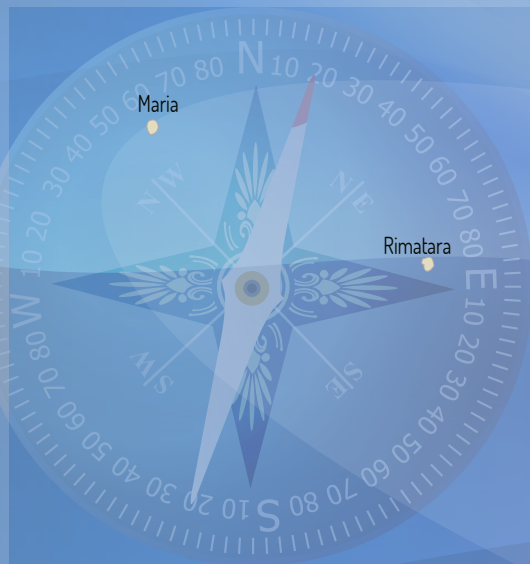
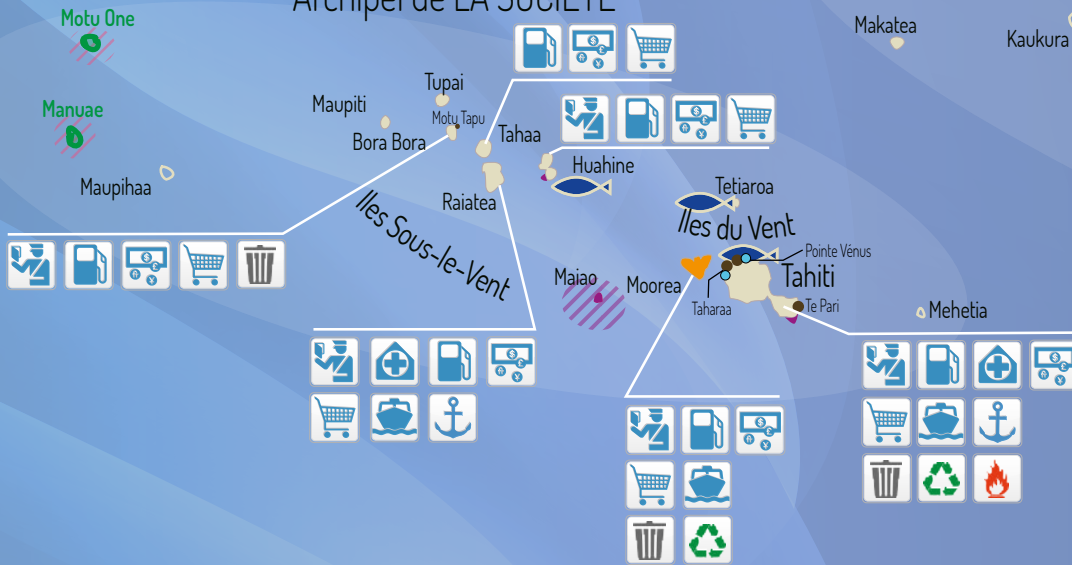
Des règles non écrites sont fixées par la communauté. Dans les petites îles, pour connaître les usages en vigueur en matière de mouillage et de pêche.



Les Aires Marines éducatives (AME)

Une Aire Marine éducative est une zone maritime littorale de petite taille qui est gérée de manière participative par les élèves d'une école primaire ou d'un centre de formation par une charte.

Archipel de LA SOCIÉTÉ



Rurutu

Tubuai

Archipel des AUSTRALES

Raivavae

Îles du Duc-de-G...

Hereheretue

Anuan

Rapa

privée, indiquer sa position à la
rivage et à proximité des parcs à
Aucun déchet même biodégra-

Communautés

se présenter auprès de la mairie

est gérée de manière
, suivant des principes définis

Archipel des TUAMOTU

kei

ro

Makemo

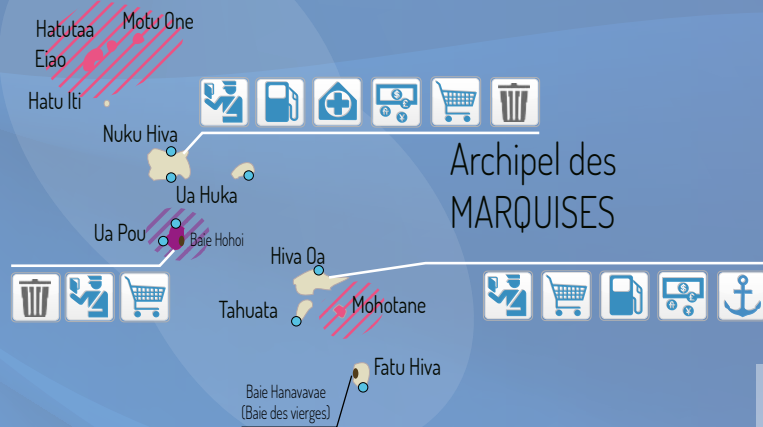
Hiti

Haraiki

oucester

uraro

Marotiri



Archipel des MARQUISES



-  Carénage
-  Formalités d'entrée
-  Marina
-  Carburant
-  Hôpital ou centre médical
-  Banque
-  Commerce

Gestion des déchets

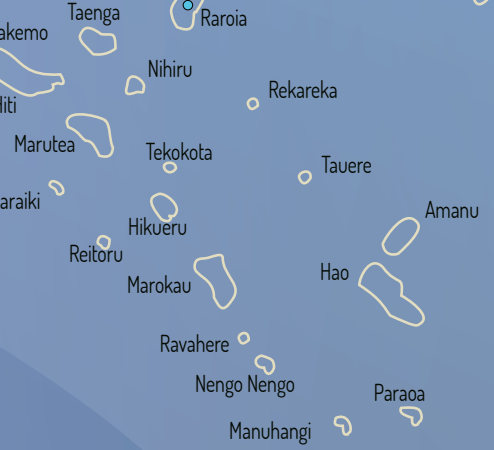
-  Déchets ménagers
-  Déchets recyclables
-  Déchets dangereux

Iles du Désappointement



Pukapuka

Takume, Fangatau, Fakahina



Pukarua, Reao

Aki Aki, Vahitahi, Nukutavake, Vairaatea, Tavana, Pinaki

Vanavana, Tureia

Vahanga, Tenararo, Tenarunga, Matureivavao, Maria est, Marutea sud

Tematangi, Moruroa, Fangataufa



Archipel des GAMBIE

RÈGLES DE BIOSÉCURITÉ EN POLYNÉSIE FRANÇAISE

DÉCLAREZ VOS VÉGÉTAUX ET PRODUITS VÉGÉTAUX

L'importation de végétaux et de produits végétaux en Polynésie française est réglementée.

Le transport dans les îles ou entre les îles, de fruits, légumes, fleurs, graines ou autres végétaux est strictement réglementé. Ces spécimens peuvent mettre en danger la protection phytosanitaire de nos îles.

Les bateaux qui ont fait escale dans un pays infesté par le rhinocéros du cocotier (Amérique centrale et Fidji, Samoa, Tonga, Philippines, Hawaii...) seront inspectés à leur arrivée et traités le cas échéant.

Vous devrez impérativement déclarer vos végétaux et produits végétaux aux agents de la direction de la biosécurité ou les consigner à bord.

Plus d'informations à la cellule phytosanitaire : +689 40 544 585
phyto.dbs@biosecurite.gov.pf

DÉCLAREZ VOS ANIMAUX DE COMPAGNIE

L'importation d'animaux en Polynésie française est réglementée.

AVANT L'ARRIVÉE SUR LE TERRITOIRE, les propriétaires d'animaux de compagnie (chiens, chats...) doivent se renseigner auprès de la cellule zoosanitaire de la Direction de la biosécurité (DBS) sur les exigences sanitaires requises pour avoir l'autorisation d'importer leur animal de compagnie, en fonction du pays de provenance ou de transit.

Constituer un dossier de demande d'importation :
www.service-public.pf/biosecurite/import/import-animaux-vivants/

À LEUR ARRIVÉE SUR LE TERRITOIRE, les propriétaires doivent prendre contact avec la DBS afin d'organiser une visite d'inspection vétérinaire dans les plus brefs délais et recevoir un laissez-passer autorisant le débarquement de l'animal.

En cas de non-conformité, des mesures visant à protéger le Fenua seront prescrites telles que la mise en quarantaine, la mise en consigne à bord du bateau ou bien encore la réexportation de l'animal ; le non-respect de ces mesures étant passible de sanctions administratives et/ou pénales.

Plus d'informations à la cellule animal-impex : + 689 40 540 100
animal.impex@biosecurite.gov.pf

La cellule zoosanitaire de la DBS est responsable de deux grands pôles d'activité : la santé et la protection animales et la sécurité alimentaire (aux frontières et au niveau de la production primaire).



ANIMAUX ET VÉGÉTAUX
À BORD DES YACHTS

**DÉCLARER, C'EST
PROTÉGER NOS RESSOURCES**



BIOSÉCURITÉ

POLYNÉSIE FRANÇAISE

**VOS ANIMAUX ET VÉGÉTAUX PEUVENT ÊTRE PORTEURS
DE MALADIES GRAVES POUR LA POLYNÉSIE FRANÇAISE.
LES ANIMAUX SONT CONSIGNÉS À BORD TANT QU'ILS
N'ONT PAS ÉTÉ AUTORISÉS À DÉBARQUER. LES VÉGÉTAUX
(GRAINES, FRUITS, PLANTES), DOIVENT RESTER À BORD.**

Pour les animaux, demandez une autorisation de débarquer

Contactez la Direction de la Biosécurité :

Sur le territoire : 01 544 585

Par téléphone : 01 544 100

Sur le site web : www.service-public.pf/biosecurite

Renseignements sur www.service-public.pf/biosecurite



Ministère du Développement
et de la Cohésion Territoriale



Les contrevenants s'exposent à des sanctions pouvant aller jusqu'à 3 ans d'emprisonnement et 3 570 000 XPF d'amende (Ref : Loi du Pays n° 2013-12 du 6 mai 2013).

Ce support est un document simplifié qui reprend les éléments communiqués à titre strictement informatif.

Pour compléter votre information et ne pas vous mettre en infraction, n'hésitez pas à vous rapprocher de la direction de la biosécurité :
www.service-public.pf/biosecurite

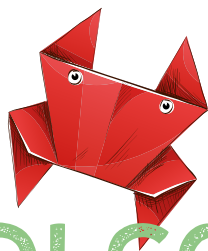


BIOSÉCURITÉ

POLYNÉSIE FRANÇAISE

Pū Fa'aterera'a o te Vaipārurura'a Ihiora

OÙ, QUAND, COMMENT, PAR QUOI COMMENCER ?



FORMALITÉS ET DÉMARCHES À MON ARRIVÉE

LES PORTS D'ENTRÉE

13 ports d'entrée en Polynésie française, Arrêté DRCL du 13/07/87. Les formalités d'entrées doivent être accomplies à Nuku Hiva, Ua Pou, Hiva Oa, Tubuai, Rurutu, Raivavae, Rangiroa, Mangareva, Moorea, Raiatea, Huahine, Bora Bora et Tahiti. Les navires doivent arborer le **pavillon jaune** jusqu'à l'accomplissement des formalités (immigration, douane, phytosanitaire) et le **pavillon de courtoisie**. Attention : depuis la crise Covid, seul Nuku Hiva est un port d'entrée aux Marquises. Se renseigner sur la date de réouverture des autres.

À VOTRE ARRIVÉE

Vous devez impérativement :

- **Vous acquitter des formalités douanières** d'immigration à Tahiti ou auprès de la gendarmerie de votre port d'entrée. Fournir la liste des passagers et de l'équipage, la liste des produits réglementés ou prohibés ainsi que les passeports avec les visas nécessaires valides.
- **Prendre contact avec la direction de la biosécurité** pour obtenir toutes les informations des démarches à suivre avant de débarquer vos animaux (chiens, chats, reptiles et/ou oiseaux), végétaux. (cf ci-contre) Tél. : 40 544 585
secretariat@biosecurite.gov.pf
www.service-public.pf/biosecurite
- **Autorisations** : seulement si vous faites escale à Tahiti ou Moorea, une autorisation d'entrée est à effectuer auprès de la Capitainerie du Port Autonome à Papeete ou par email (traffimaritime@portppt.pf), ainsi qu'une autorisation de sortie.

SÉJOURS LONGUE DURÉE

Pour les ressortissants étrangers, pour un séjour de plus de 3 mois, il est nécessaire de demander un visa long séjour, mais vous devez faire ces démarches avant votre arrivée en Polynésie française, en vous adressant aux autorités consulaires françaises de votre pays d'origine, ou auprès des consulats de France de vos escales avant la Polynésie, notamment à Panama. En savoir plus sur les documents à fournir et procédures à suivre sur : www.yellowflagguides.com

IMMIGRATION

(Police aux frontières / PAF)

Formalités à effectuer au bureau de la PAF à Faa'a (Aéroport de Tahiti Faa'a) si vous entrez par Tahiti ou Moorea. Sinon à effectuer auprès de la gendarmerie de votre port d'entrée. Notez que si vous effectuez un changement d'équipage durant votre séjour, vous devrez le déclarer à la PAF à Faa'a.

Chaque membre d'équipage doit présenter un passeport en cours de validité et justifier d'une couverture santé. Les ressortissants français peuvent séjourner et travailler sans visa. Ceux des pays de la CE (hors France) peuvent séjourner sans visa sous certaines conditions et les ressortissants des autres pays sont soumis à visa. Ce visa doit impérativement porter la mention « valable pour la Polynésie française ».

Un billet retour dans votre pays d'origine est nécessaire, ou à défaut justifier d'une caution équivalente au prix de ce billet auprès d'une banque sur place. Cette garantie de rapatriement est individuelle et restituée au départ. Une couverture santé est obligatoire. Un agent maritime permet d'éviter ces obligations en se portant garant.

La consultation des sites suivants est vivement recommandée avant votre départ :

- www.diplomatie.gov.fr
- www.tahiti-aeroport.pf
- www.polynesie-francaise.pref.gov.pf

DOUANES ; VOUS ARRIVEZ EN POLYNÉSIE FRANÇAISE

Les formalités et vérification de votre situation sont à effectuer dès votre arrivée. Si vous entrez par le port de Papeete, rendez-vous au Bureau des Douanes de Papeete. Sinon, rendez-vous à la gendarmerie de votre port d'entrée dès la première île touchée. Le formulaire des douanes qui vous est remis à votre arrivée doit être complété et envoyé à la Direction des Douanes de Papeete par la poste dans les 24 h ou par courrier électronique à :

dr-polynesie@douane.finances.gov.pf

Rappel : ne pas déclarer son arrivée ou son départ est une infraction au regard du code des douanes et passible de sanctions.

Selon l'arrêté n° 401 CM du 27 mars 2013 modifié par l'arrêté n° 991 CM du 9 juillet 2020, un navire peut séjourner sous le régime d'admission temporaire dans les eaux polynésiennes sans être dédouané et en **suspension de droits et taxes à l'importation pour une durée maximale de 24 mois consécutifs, sous réserve des conditions suivantes** :

- Le propriétaire ou utilisateur du bateau ne doit pas être résident de Polynésie française ni travailler pendant le séjour.
- Le navire doit être immatriculé en dehors de la Polynésie française, ne pas être vendu, loué, ou prêté à un tiers.
- **Au-delà du délai de 24 mois consécutifs de séjour** sous admission temporaire, vous devez quitter les eaux de la Polynésie française avec votre navire (avec un délai minimum entre 2 séjours en Polynésie française de 6 mois) ou le dédouaner (contacter le service des douanes).
- **Plus d'infos : Arrêté 401 CM du 27 mars 2013 sur lexpol.cloud.pf**

CAPITAINERIE DU PORT AUTONOME DE PAPEETE

Tél. : 40 47 48 81 / 89 71 84 47
VHF 12/16
Motu Uta, Papeete
traffimaritime@portppt.pf

DIRECTION DES DOUANES

Motu Uta, Papeete du lundi au vendredi de 8h à 15h
Tél. standard : 40 50 55 50
Tél. maritime : 40 50 55 36

Bureau de la Navigation
Tél. : 40 50 55 73
papeete-port@douane.finances.gov.pf

Cellule Conseil
Tél. : 40 50 55 58
cce-polynesie@douane.finances.gov.pf

POLICE AUX FRONTIÈRES (PAF)

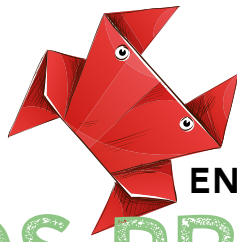
Lundi à jeudi : 7h30 à 11h45 et 13h30 à 16h45
Vendredi : 7h30 à 11h45 et 13h30 à 16h15
Tél. : 40 80 06 00
dtpn987-stpaf-usg@interieur.gov.pf

PHYTO ET ZOOSANITAIRE (DBS)

Pour protéger la Polynésie française, exempte de nombreux organismes nuisibles et maladies, l'importation de tout animal, végétal et de tout produit d'origine animale ou végétale est interdite. Des dérogations peuvent être accordées, sous certaines conditions auprès de la Direction de la biosécurité. Les formulaires de déclaration sont disponibles sur le site web. Le débarquement de vos animaux de compagnie est interdit. C'est un délit. L'importation de miel est strictement interdite. Les denrées alimentaires d'origine animale et végétale doivent être strictement consignées à bord. Tél. : 40 54 45 85
secretariat@biosecurite.gov.pf
■ www.service-public.pf/biosecurite

OÙ, QUAND, COMMENT, PRENDRE MES REPÈRES EN POLYNÉSIE FRANÇAISE

INFOS PRATIQUES



© Archipelagoes

LES URGENCES

JRCC (secours en mer)

VHF et Tél. : **16**
M/HF : 8291 Khz
Immarsat : C 582.422.799.192
Site internet : www.jrcc.pf

Samu (urgence médicale) Tél. : **15**
Gendarmerie Tél. : **17**
Pompiers Tél. : **18**



© P. Bacchet - Tahiti Tourisme

EAU & ÉNERGIES

Eau du robinet

Potable à Tahiti (Papeete, Pirae, Arue, Punaauia, Papara, Faa'a), Bora Bora, Huahine, Moorea, Rurutu

Électricité 220 v - 60Hz

Gaz modèle français uniquement.

Achetez en consigne une bouteille de 5 ou 13 kg et son détendeur (en station-service).

MONNAIE

Francs Pacifique (XPF) en fév. 2020 :

- 1000 XPF : ± 8,34 €
- 1000 XPF : ± 9,23 US\$
- 1000 XPF : ± 12,47 AU\$
- 1 € : ± 120 XPF
- 1 AU\$: ± 80,17 XPF
- 1 US\$: ± 108 XPF

HEURES D'OUVERTURES

Commerces : de 7h30 à 17h, fermés le samedi après-midi et le dimanche.

Alimentation : de 5h30 à 19h, du lundi au samedi, et dimanche matin.

Banques et administrations de 8h à 16h, fermées samedi, dimanche et jours fériés

COMMUNICATION

Téléphone

Réseau GSM partout sauf îles éloignées

Indicatif international : 689

Renseignements : 44 99 (payant)

Carte SIM locale : achat en boutiques de téléphonie, stations-service, bureaux de poste.

Internet

Yacht services et Wifi

Réseau 3G/4G hors zones isolées.

Opérateurs : Mana, Viti (Ora)

Fournisseur d'accès internet à la carte : Tahitiwifi, Vinispot, Viti (Ora)

- www.tahitiwifi.com
- www.vinispot.pf
- www.ora.pf

TRANSPORTS

Aéroport international de Tahiti-Faa'a Tél. : 40 86 60 60

■ www.tahiti-aeroport.pf

Air Tahiti Nui Tél. : 40 46 03 03

■ www.airtahitiniui.com

Terminal Domestique

Air Tahiti Tél. : 40 86 41 84

■ www.airtahiti.pf

Transports maritimes ferrys

Moorea

Aremiti Tél. : 40 50 57 91

■ www.aremity.com

Terevau Tél. : 40 50 03 56

■ www.terevau.pf

Îles Sous-le-Vent

Apetahi Express Tél. : 40 50 54 59

■ www.apetahixpress.pf

Terevau Piti Tél. : 40 46 11 60

■ www.terevaupiti.pf

Taxi Papeete

Aéroport - quai gare maritime :
1900 XPF (jour) / 2680 XPF (nuit)
Tél. : 89 40 10 30

■ www.taxitahiti.com

Papeete station au Vaima : 40 437 247

Faa'a station à l'aéroport : 40 866 066

Fanfan 4 places : 87 77 13 87

Ariane 8 places de jour : 87 34 23 67

Transport en commun

Réseau de transport en commun :

départs gare maritime ferry (vers côte ouest jusqu'à la presqu'île), Banque de Tahiti (vers côte ouest jusqu'à Papara), hôtel de ville (vers côte Est).

Société de Gestion des Transports

Tél. : 40 54 81 81

■ www.teretahiti.pf

NAVIGATION

Position de la Polynésie française :
17°32 S / 149°34 W

Fuseaux horaires

- Polynésie française : UTC-10
- Mangareva : UTC-9
- Îles Marquises : UTC-9:30

Vents

Alizés de secteur Est (5-15 nds) orientés NE (été austral) et SE (hiver austral). Alizés soutenus (15-25 nds) en juillet/août.

Houle : longue de secteur S/SE généralement faible, 2-4 m lors de dépressions du Sud.

Marnage : sur l'Archipel de la Société, marée solaire uniquement, différentiel de 20 cm.

Marée haute constante à midi et minuit, et basse à 6 h et 18 h.

Marnage lunaire pour les autres archipels de 0,5 à 2 m.

Fort courant et mascaret possible dans les passes aux Tuamotu, à aborder aux étales.

COMPTOIR POLYNÉSIE - YAMAHA TAHITI

SHOWROOM lundi au vendredi de 7h30 à 16h30, et le samedi de 8h à 11h
☎ +689 40 50 57 50

SAV lundi au jeudi de 7h à 15h30, et le vendredi de 7h à 14h30
☎ +689 40 43 74 75

✉ contact@comptoirpolynesien.pf
🌐 <https://comptoirpolynesien.pf/>

 COMPTOIR POLYNÉSIE  **YAMAHA**
Ride Your Heart



CLIMAT & MÉTÉO

Climat tropical océanique

Températures entre 24 °C et 30 °C toute l'année.

Novembre à avril : saison « chaude » ou été austral (plus humide). Alizés frais et humides sur mer chaude. Cumulus et averses fréquentes.

Mai à octobre : saison « fraîche » ou hiver austral (plus sec). Alizés, peu de nuages et précipitations plus rares.

Informations Météo VHF 13

Bulletin quotidien en français

VHF 13 (Îles de la Société) : diffusion à 6h30 - 12h - 16h - 20h

HF 8803 KHz : diffusion à 7h30 - 12h30 - 16h30 - 20h30

Contact Météo France

Tél. : 40 80 33 00

■ www.meteo.pf

Météo marine radio

(polynésie 1ère)

AM 738 MHz (5h10 - 18h26)

Météo zone Pacifique

■ www.weathergram.blogspot.com

(Bob McDavitt forecaster NZ)

■ www.windguru.cz



© Tahiti Pearl Regatta / Tor Johnson

La DPAM, Direction polynésienne des affaires maritimes

Organisme en charge de la régulation de l'espace maritime. Veuillez consulter pour chacune de vos escales, les informations concernant les interdictions ou restrictions de mouillage.

Tél. : 40 54 45 82 • nautisme.dpam@administration.gov.pf

■ www.service-public.pf/dpam

RÈGLES DE NAVIGATION BALISAGE

Archipel de la Société

Balisés d'entrée de passe :

rouge = bâbord • vert = tribord (système international A).

Balisés dans le lagon :

rouge = côté terre • vert = côté récif

Marquises

Balisage peu présent, seulement dans les baies donnant accès aux principaux villages. Côtes franches et courants marins assez faibles (hors chenal du Bordelais).

Tuamotu

Balisage dans les passes uniquement. Naviguer avec le soleil au zénith ou dans le dos.

ÉVÉNEMENTS

Les principaux événements nautiques :

TAHITI PEARL REGATTA (mai)

Événement international aux îles Sous-le-vent. Ouvert à tous types de voiliers.

■ www.tahitipearlregatta.com

TAHITI MOOREA SAILING RENDEZ-VOUS (juillet)

Trois jours de rencontres entre Tahiti et Moorea.

Ouvert à tous types de voiliers.

Rens. : stephanie@archipelagoes.net

■ www.tahiti-moorea-sailing-rdv.com

HAWAIKI NUI VA'A (octobre)

Trois jours de course de pirogues à balanciers V6 entre Raiatea, Huahine et Bora Bora.

■ www.facebook.com/Hawaikinuivaa/

LA SAGA (juin à août)

Événement social incontournable. Nombreuses activités nautiques autour de la voile pour les enfants défavorisés de Tahiti et des îles.

■ www.sagatahiti.com

En savoir plus sur les événements de Tahiti :

■ www.tahititourisme.pf/agenda-et-billetterie/tout-lagenda/



TAHITI CREW

Votre conciergerie maritime
spécialisée en
Polynésie Française

Formalités d'arrivée et de départ
Formalités douanières
Formalités de carburant detaxé
Placement d'équipage

Assistance carte de séjour
Service de conciergerie
Service courrier et colis
Approvisionnement

Assistance technique
Gardiennage de bateaux
Visites guidées et excursions
Carte de réduction

Téléphone : (+689) 87 23 55 41

Email : yachts@tahiticrew.com

Inscrivez-vous sur : www.tahiticrew.com



DPAM

Direction Polynésienne des Affaires Maritimes

Pū fa'aterera'a 'e te fa'aturera'a i te mau 'ohipa rau o te moana

Naviguons en sécurité

Nos missions



Définir les normes relatives à la **sécurité de la navigation** et de la **circulation dans les eaux intérieures** et en contrôler l'application ;



Définir les modalités d'**immatriculation** et en assurer la mise en oeuvre ;



Élaborer les **réglementations relatives à la sécurité des navires** de moins de 160 tonneaux de jauge brute (TJB) autres que ceux destinés aux transports de passagers et en contrôler l'application ;



Définir, réglementer et contrôler les professions et activités maritimes, notamment en ce qui concerne les **transports maritimes inter-insulaires**, le transport touristique et les **activités nautiques** ;



Élaborer la réglementation relative à la **conduite des navires** et à la **formation** qui s'y rattache et en contrôler l'application ;



Assurer la tutelle administrative de tout organisme chargé d'une mission de service public en matière de **pilotage maritime**.

Des évolutions constantes

La **gestion des escales**

- Un projet de téléservice est en cours dont l'objectif est d'**assurer et réguler la gestion des escales**.
- Il devrait entrer en production **au plus tard fin 2022**.
- Il permettra de **déclarer en ligne** son arrivée en Polynésie française.
- Vous pourrez consulter les points de mouillages et les **réserver en ligne**.

+ Dans l'attente, pour toutes informations, vous pouvez contacter :

nautisme.dpam@administration.gov.pf

escales.dpam@administration.gov.pf

* + *

Contactez la DPAM

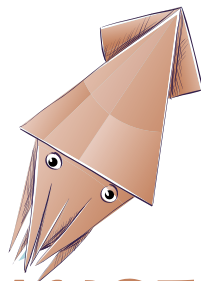
de 7h30 à 15h30 :

Tél. : (+689) 40 54 45 00

accueil.dpam@administration.gov.pf

www.service-public.pf/dpam

OÙ,
QUAND,
COMMENT,



ENGAGEZ-VOUS POUR UNE PLAISANCE RESPONSABLE

Plaisanciers internationaux : la Polynésie et ses habitants vous accueillent dans leurs îles et atolls, majestueux et fragiles.

Vous pouvez jouer un rôle majeur dans la préservation de ces espaces naturels tout en renforçant les liens historiques de respect mutuel entre les habitants de ces îles et les navigateurs.

Vous réaliserez vite pourquoi la Polynésie française est considérée par de nombreux circumnavigateurs comme l'une des plus belles destinations voile du monde. C'est un réel privilège d'y naviguer, de rencontrer les Polynésiens et de découvrir leurs traditions et leur culture. Mais c'est aussi un devoir, une responsabilité accrue des plaisanciers de les protéger et de les respecter — ainsi que leurs écosystèmes et leurs récifs coralliens — tout comme l'ont fait les précédentes générations d'insulaires.

Aujourd'hui, ces îles fragiles sont confrontées à une plus grande pression sur leurs lagons, en partie due à **l'augmentation du nombre de voiliers** sur des mouillages, qui n'étaient absolument pas réglementés. **Il n'est donc pas surprenant que de nouvelles règles et régulations des mouillages soient mises en place afin de protéger et préserver ces îles et leur environnement marin.**

Lors de vos escales, renseignez-vous et respectez la réglementation ou la régulation des mouillages en vigueur, car elles sont là pour protéger les écosystèmes sous-marins, ou pour laisser l'accès libre aux goélettes, paquebots ou autres embarcations nécessaires à la bonne marche de l'économie locale. Ces régulations contribuent à réduire les conflits d'usage au sein des baies, des infrastructures ou des espaces lagunaires entre les différents usagers du plan d'eau. C'est le cas par exemple sur Nuku Hiva, Hiva Oa, Tahiti, Moorea, Huahine, Bora Bora, et Fakarava.

Renseignez-vous sur le site web des autorités maritimes :
■ www.maritime.gov.pf ou ■ www.service-public.pf/dpam

GESTION DES DÉCHETS

N'abandonnez pas vos déchets sur une petite île, surtout dans les poubelles privées des riverains.

Leurs déchets sont déjà souvent compliqués à gérer pour ces petites communautés. Ne brûlez pas vos ordures sur les plages.

- Assurez-vous de ne déposer vos ordures ménagères que dans les îles qui sont équipées d'un centre d'enfouissement (à Nuku Hiva ou Ua Pou aux Marquises, dans les îles de la Société), mais si possible gardez-les à bord lors de vos escales aux Tuamotu.
 - Les déchets recyclables (canettes, bouteilles plastiques...) peuvent seulement être traités à Tahiti, Moorea, Bora Bora et Raiatea.
 - Gardez vos déchets dangereux à bord (fusées périmées, huiles, batteries) jusqu'à votre arrivée sur Tahiti, où vous trouverez des points de collecte dédiés.
- Plus d'infos :
www.service-public.pf/diren

RESPECTEZ L'ÉCOSYSTÈME LOCAL

- Prenez connaissance des réglementations sur la pêche avant de lancer une ligne. ■ www.ressources-marines.gov.pf/
- Si la pêche est autorisée, ne pêchez que ce dont vous avez besoin pour manger, et non pour remplir tout votre congélateur !
- Ancrez sur des fonds sablonneux, jamais sur du corail.
- Utilisez des réservoirs à eaux usées dans les eaux côtières et dans les lagons.
- Ne grattez pas vos coques au mouillage dans les baies ou les lagons afin de ne pas introduire d'espèce marine invasive.
- Respectez les propriétés privées y compris en bord de mer.
- Ne cueillez pas de fruits sans demander la permission.

RESPECTEZ LES TRADITIONS ET LA CULTURE

- Avant d'arriver dans une nouvelle île ou un nouvel archipel, renseignez-vous pour en apprendre davantage sur ses coutumes, son histoire et sa culture.
- Vous pouvez troquer des choses utiles avec les habitants, mais pas de l'alcool, Ou encore leur offrir votre aide, partager un savoir-faire, des compétences...
- Montrer de la curiosité pour l'histoire, la culture, la vie quotidienne d'une île est un excellent moyen d'améliorer votre propre expérience de voyage, tout en faisant preuve de respect pour vos hôtes.

Pour des synergies plaisance à l'échelle régionale

SPSN SOUTH PACIFIC
SAILING NETWORK

www.south-pacific-sailing.com

PANAMA

GALÁPAGOS

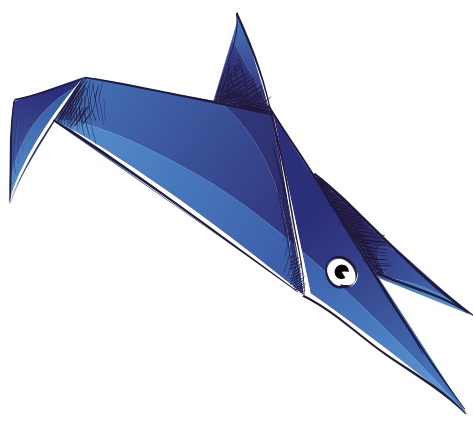
FRENCH POLYNESIA

TONGA

NEW ZEALAND

FIJI

NEW CALEDONIA



OÙ, QUAND, COMMENT, L'ARCHIPEL

NAVIGATION

- **Pas de dépression, temps généralement beau**, saison des pluies peu marquée. Vents réguliers, influencés par les reliefs des îles. Houle importante. Navigation inter-îles réalisable en une journée parmi les îles du Nord et parmi les îles du Sud.
- **Côtes franches et accores.** Courants marins Ouest/Nord-Ouest faibles (1 nœud), renforcement dans les passages étroits (ex : chenal du Bordelais entre Hiva Oa et Tahuata).
- **Baies abritées du vent**, mais ouvertes aux houles dominantes. Quais et pontons disponibles. Fonds vaseux et stables.
- **Peu de balisage** : balises d'entrée de port face aux principaux villages. Feu d'atterrissage (blanc fixe) sur côte Nord d'Hiva Oa.



NUKU HIVA

MOUILLAGES

À l'arrivée, s'acquitter auprès de la mairie de la taxe de poubelle de 1500 XPF/mois.

Octobre à février :

- **Baies de la côte Sud** : plus abritées du vent et de la houle.
- **Taiohae** : mouillages stables, souvent rouleurs. Une partie de la baie est interdite au mouillage.
- **Petit quai de Taiohae** : pour annexe (utiliser les anneaux disponibles, pas d'amarres sur l'échelle). Sanitaires, eau non potable, marché, expo artisanale, snack, yacht services, ebike, hélicoptère...
- **Quai des goélettes** : station-service.



© Eric Olivier

NUKU HIVA : ZONE D'INTERDICTION DE MOUILLAGE DANS LA BAIE DE TAIORAE



Juin à septembre :

- **Hakaehu** : au Nord, débarquement à l'embouchure de la petite rivière.
- **Baie d'Anaho** : plage de sable blanc, restaurant, eau, fruits et légumes. Excursions jusqu'à la baie d'Hatiheu, restaurant, épicerie, infirmerie,
- **Baie du Contrôleur** : à l'Est, petit quai de Taipivai, animé en juillet snack, épicerie.



UA POU

MOUILLAGES

- **Hakahau** : mouillage sûr, abrité par une digue, commerces, infirmerie, poste, banque, aéroport, centre artisanal et culturel, coopérative agricole.
- **Baie de Vaiehu** : mouillage en avant des récifs, 7-8 m de fond, plage de galets.
- **Baie de Hakahetau** : fréquentée d'avril à septembre. Débarcadère pour rejoindre le village. Aire Maritime Éducative.
- **Baie de Uapo** : au Sud, mouillage sûr, petite baie encaissée

ADRESSES UTILES

Mairie de Ua Pou Tél. : 40 91 51 05
Comité du Tourisme de Ua Pou
 uapoutourisme@mail.pf
 Eliza Tél. : 87 72 90 08

ADRESSES UTILES

Mairie de Nuku Hiva Tél. : 40 91 03 60
Mairie de Taipivai Tél. : 40 92 01 38
Mairie de Hatiheu Tél. : 40 92 01 39
Hôpital Taiohae Tél. : 40 91 02 00
Comité du Tourisme de Nuku Hiva
 Tél. : 40 92 08 25
 comitedutourisme.nukuhiva@gmail.com

Yacht Services Nuku Hiva

Tél. : 40 92 07 50 ou 87 22 68 72
 ysnukuhiva@hotmail.com
 Formalités. Gardiennage : bateau à l'ancre (selon contrat). Réparations, maintenance : mécanique, électricité, grément, voiles. Laverie. Excursions.
 ■ www.yachtservicesnukuhiva.com

UA HUKA

MOUILLAGES

- **Baie de Haavei** : débarquement côté Est de la plage.
- **Baie de Vaiepe** : entrée étroite, forme recourbée, petit quai, mouillage recommandé Sud/Sud-Ouest du quai, infirmerie, poste, commerces, musée, comité du tourisme. Arboretum. Balade à cheval.
- **Baie de Hane** : impraticable par houle Sud, commerces, poste, infirmerie, Aire Maritime Éducative
- **Anse Hokatu** : face au village, débarcadère à droite.

ADRESSES UTILES

Mairie de Ua Huka Tél. : 40 91 60 26
Comité du Tourisme à Vaiepe
 Tél. : 40 92 61 16 / 87 718 508
 comitetourismeuahuka@marquises.pf

Yacht Services Nuku-Hiva

YACHT SERVICES

Réparations et maintenance, Voilerie, Yacht management, Laverie, Location voitures / Excursions

FORMALITÉS

Déclaration douanes, immigration, port
 Détaxe carburant, Caution de rapatriement

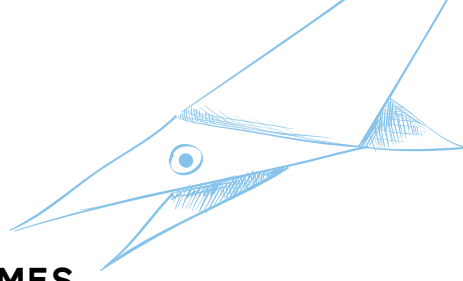


Portable: +689 87 22 68 72

Tél./Fax: +689 40 920 750

email : ysnukuhiva@hotmail.com

B.P. 301 Taiohae -98742 Nuku-Hiva



LA TERRE DES HOMMES, TERRE D'INSPIRATION DES MARQUISES



HIVA OA

MOUILLAGES

- **Baie de Tahauku** (ou baie des traîtres) : protégée par digue d'enrochement, quai pour caboteurs. Port équipé, station-service avec wharf, eau potable, location de voiture, services de maintenance bateau. Internet au bureau du comité du tourisme sur le quai. Attention place limitées : zone d'interdiction de mouillage permanente et temporaire pour tous navires ou embarcations. Mouillage en fond de baie.
- **Atuona** (à 3 km) : Centre Brel et Gauguin, épicerie, centre médical, banques, commerces, restaurants, poste.
- **Baie Hanaïapa** : très abritée des vents et des houles d'Est. Débarcadère pour accéder au village.

ADRESSES UTILES

Mairie de Hiva Oa Tél. : 40 92 73 32
Hôpital Tél. : 40 92 73 75

Comité du Tourisme
comitetourismehivaoa@marquises.pf
Tél. : 40 92 78 93
ou **Simone** Tél. : 87 24 64 77

Station FEPSM (canal 16)
Sémaphore avec récepteur AIS.
Sémaphore Atuona :
VHF 9 et 16 / MHF 829
Tél. : 87 70 81 15

Hiva-Oa Yacht Services VHF : 09
Laverie (lavage, séchage, repassage et emballage). Livraison de produits frais (fruits & légumes) Réservation des excursions. Wifi
Tél. : 40 92 79 85 ou 87 23 22 47
www.hiva-oa-yacht-services.com
facebook : hivaoayachtservices

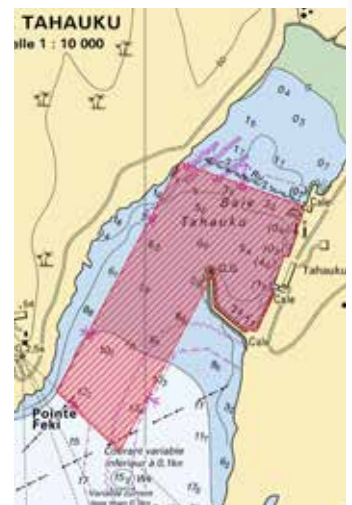
Maintenance Marquises Service
Chantier Naval des îles Marquises
Magasin, antifouling, primaire résine, petit matériel. Station de carénage en dehors de la zone cyclonique.
Tél. : 87 20 99 49
direction@maintenancemarquises.com
www.maintenancemarquises.com

Hôtel Hanakee
Restaurant, bar, piscine, transfert
Tél. : 40 92 75 87
direction@hotelhanakee.com

Marquises Cycle
Location vélos électriques et voitures
Tui Tripault Tél. : 87 31 11 06
marquisescycles@gmail.com

Germaine Taxi Tél. : 87 27 41 54

ZONE D'INTERDICTION DE MOUILLAGE DANS LA BAIE DE TAHAUKU



Plus de détails sur :
www.yellowflagguides.com

TAHUATA

MOUILLAGES

- **Vaitahu** : Eau et épicerie, comité du Tourisme, petit musée, snack et internet, pas de banque. Location de voitures. Aire Marine Educative. Joindre les habitants pour une pétanque en fin de journée.
- **Hapatoni** : mouillage idéal selon météo. Petit quai pour annexe, épicerie, centre artisanal, le chemin de la reine.
- **Baie de Hamoenoa** : côte Nord-Ouest, plages de sable blanc.

- **Baie de Motopu** : bon mouillage au Nord de la cale de débarquement sur la côte Sud de la baie.

ADRESSES UTILES

Mairie de Tahuata Tél. : 40 92 92 20
Comité du Tourisme de Tahuata
comitetourismetahuata@marquises.pf
Tél. : 40 92 92 20
Solange ou **Cathy** Tél. : 87 79 92 39

FATU HIVA

MOUILLAGES

- **Baie de Omoa** : au pied du mont Touaouoho. Débarquement plage à l'embouchure de la rivière ou au quai, accessible aux voiliers et annexes. Au village, infirmerie, bureau de poste, quelques commerces, musée, comité du tourisme. Dans la vallée, observer les pétroglyphes et le Monarque de Fatu Hiva, oiseau endémique de l'île.

- **Baie de Hanavave** : Baie des Vierges. Petit quai pour annexe avec eau potable, épicerie, église, poste de secours. Ne pas manquer la balade à la cascade.

ADRESSES UTILES

Mairie de Fatu Hiva Tél. : 40 92 80 23
Comité du Tourisme de Fatu Hiva
comitetourismefatuhiva@marquises.pf
Léonie Tél. : 87 76 43 81



Le Yacht Services de votre
ESCALE MARQUISIENNE
retrouvez la sensation du linge propre
ET DES DRAPS FRAIS



WULLAERT Sandra

Tél/fax : 40 92 79 85 Mob : 87 23 22 47 VHF : 09
mail : hivaoayachtservices@gmail.com

www.hiva-oa-yacht-services.com
facebook : hivaoayachtservices
Près du Sémaphore de Hiva Oa
BP 277 - 98741 Atuona - Hiva Oa

LAVERIE

lavage, séchage, repassage, et emballage

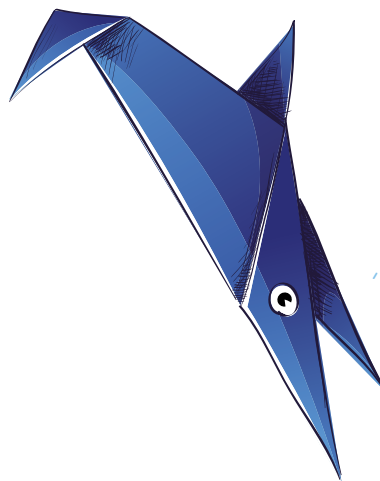
LIVRAISON DE PRODUITS FRAIS

fruits et légumes

RÉSERVATION DES EXCURSIONS



Représentant à Hiva Oa de plusieurs Yacht Agents



OÙ, QUAND, COMMENT, L'ARCHIPEL

NAVIGATION

Prudence entre les atolls, visibles seulement à moins de 10 MN. Forts courants dans les chenaux entre les atolls.

Sur 76 atolls, peu de passes praticables. Lors des coups de vent Sud-Est ou des grandes houles, le courant sortant des passes peut monter jusqu'à 6 nœuds. Un mascaret peut se former aux abords des passes, à l'extérieur ou à l'intérieur du lagon.

Entrer à l'étalement de marée.

Balisage latéral dans les passes des îles principales, et parfois dans le chenal menant au village.

Prudence dans les lagons, navigation à vue, soleil dans le dos ou au zénith pour distinguer couleurs et patates de corail, et les bouées des fermes perlières.

Mouillages recommandés à l'Est, notamment en juillet-août lors des coups de vent Est/Sud-Est.

Annuaire des marées sur

■ www.shom.fr

Eau douce très rare : faire le plein aux Marquises. Récupérer l'eau de pluie si le bateau n'a pas de dessalinisateur.

À l'arrivée sur Rangiroa, s'acquitter de la taxe poubelle 2500 XPF/semaine, à la Mairie de Avatoru.



RANGIROA

ACCÈS

- **Passes Avatoru et Tiputa** : au Nord, balisées, fort courant possible (8 nœuds), à franchir courant entrant ou à la renverse. Lagon très agité par vent Sud-Est.

MOUILLAGES

- **À l'Est** : en face du Kia Ora, motu Faama, motu Mauahatea, motu Otepihi, Naonao et Mahitu, ou vers les îlots Kiroria, Atiati Rahi, Hauone.
- **À l'Ouest** : par beau temps, au « Lagon bleu », motu Paio et motu Pomarioro.
- **Avatoru** : quai en eau profonde, marina, livraison de fuel à quai pour plus de 100 L, commerces, centre médical et dentaire, poste, banques...
- **Tiputa** : quai, petite marina, commerces, benne à ordures, poste, banques, 5 clubs de plongée, spectacle de dauphins au coucher du soleil, sentier de randonnée aquatique près de la passe...

ADRESSES UTILES

Mairie de Avatoru Tél. : 40 96 83 43

Mairie de Makatea Tél. : 40 96 91 60

Gauguin's Pearl, visite de ferme perlière Tél. : 40 93 11 30

Comité du Tourisme de Rangiroa
Discover Rangiroa

■ www.discover-rangiroa.com

APATAKI

ACCÈS

- **Passé Pakaka** : au Sud-Ouest (120 m de large et 25 m de profondeur), généralement facile à franchir. Courant sortant rarement supérieur à 5 nœuds, contre-courant longeant au Sud, aidant en cas de fort courant sortant. Proximité du village principal de Niutahi (quai, aéroport, épicerie, poste, infirmerie).
- **Passé Tehere** : pointe Nord-Est de l'île. Large et profonde, franchissement aisé, mais sans balisage. Idéale pour la pêche à la ligne et la plongée.

MOUILLAGES

- **Motu Rua Vahine** : au Sud.
- **Tamaro** : au Sud-Est, devant la ferme perlière d'Assam et le chantier de carénage (eau, essence, gaz, réapprovisionnement en légumes et produits frais...). Abrité des vents dominants.
- **Pointe de Teonemahina** : au Nord-Est, bien abrité, cadre magnifique.

ADRESSES UTILES

Apataki Carénage (VHF 16 ou 72)
Tél. : 87 71 61 39 ou 87 72 78 13

TIKEHAU

ACCÈS

- **Passé Tuheiva** : large et praticable par tout temps sauf vent NO.

MOUILLAGES

- **Motu Teonai** : le village des pêcheurs est juste à l'entrée de la passe.
- **Village Tuherahera** : au Sud. Marina pour 8-10 bateaux (tirant d'eau max 3 m), dock flottant pour les annexes, point déchets, citerne pour l'eau, commerces, infirmerie, restaurants. Ravitaillement limité en carburant. Inconfortable par vent d'Est et pas d'électricité.
- **Îlot Tavana**
- **Motu Aua**
- **Motu Puarua** : île aux oiseaux, demeurer prudent et respectueux notamment s'ils couvent.

ADRESSES UTILES

Ninamu Resort (Ecolodge 3 étoiles)
Tél. : 87 28 56 88

MAKATEA

Un des trois atolls surélevés du Pacifique est à 137 milles de Tahiti, avec un passé historique insolite. Attention, ni lagon, ni passe. Corps-morts entretenus devant le village. Destination escalade sur des falaises de 80m de hauteur.

Mairie de Makatea Tél. : 40 96 91 60

Makatea Escalade :

makateaescalade@hotmail.com

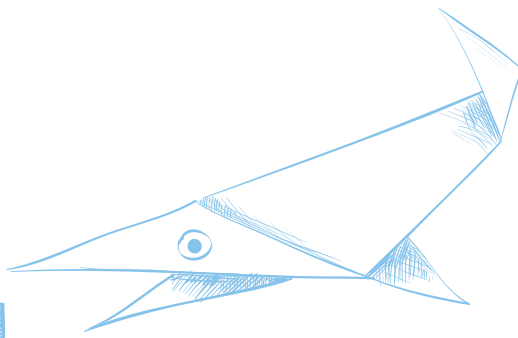
TOPDIVE
TOPDIVE, leader de la plongée en Polynésie Française.

7 centres sur 6 îles :
Tahiti – Bora Bora – Rangiroa – Fakarava Nord et Sud
dont 2 centres partenaires : Moorea et Raiatea.

Sécurité / Confort / Service
Baptême / Plongée / Formation

TOPDIVE.Polynesia
 topdive_polynesia
dive@topdive.com
www.topdive.fr
 +689 40 83 50 60

UNE PLONGÉE DANS L'IMMENSITÉ DES TUAMOTU



FAKARAVA

ACCÈS

- **Passé Garue** : au Nord, impraticable par vent Nord et courant sortant, village de Rotoava.
- **Passé Tumakohua** : au Sud, impraticable par vent Sud, village de Tetamanu.

MOUILLAGES

- **Village Rotoava** : quai en eau profonde : infirmerie, poste, DAB, commerces, station-service (gasoil). Ne pas mouiller près des habitations, ne pas gêner l'accès au quai.
- **Village Tetamanu** : 4 corps-morts, vieille église en corail, sables roses...
- **Anse Amiot de l'Atoll de Toau** : au Nord Ouest de l'île.
Gaston et Valentine Tél. : 87 33 74 12
8 corps-morts, diner, pêche...

À l'arrivée, s'acquitter de la taxe poubelle 1000 XPF/semaine, et taxe de séjour 55 XPF/pers./jour, à la Mairie de Rotoava.

ADRESSES UTILES

Mairie de Fakarava

Tél. : 40 93 40 40

Comité du tourisme

Tél. : 40 98 42 46

Fakarava Yacht Service - Rotoava

Accès internet, bureautique, transferts terrestres, gestion de colis, laverie, location de vélos, ebike...

Tél. : 87 75 34 84 - VHF : 77/16

fakayachtservices@gmail.com

■ www.fakayachtservices.com

Pakokota Yacht Service

6°13.528'S / 145°33.413'O : restaurant et bar, internet, transferts et petits travaux de maintenance.

Tél. : 87 79 95 26 / 87 74 71 18

VHF : 77

pakokotayachtservices@gmail.com

■ www.pakokotayachtservices.com



©D. Hazama, Tahiti Tourisme

FAKARAVA RÉSERVE DE BIOSPHERE UNESCO

Depuis octobre 2006, la commune de Fakarava est classée en Réserve de biosphère au patrimoine mondial de l'UNESCO en raison de ses caractéristiques particulières et de son patrimoine naturel et culturel. Elle est constituée de Aratika, Fakarava, Kauehi, Niau, Raraka, Toau et Taiaro, qui représentent la diversité des atolls de l'archipel des Tuamotu, allant du grand atoll de Fakarava ouvert, au petit atoll de Taiaro qui est fermé.

Attention : réglementation stricte pour maîtriser l'organisation, l'utilisation, et la gestion des zones terrestres et marines de la réserve.

Mouillage autorisé uniquement dans les zones de mouillage voir le détail sur :

■ yellowflagguides.com

■ DPAM : www.maritime.gov.pf

Pour d'avantage d'informations contactez la

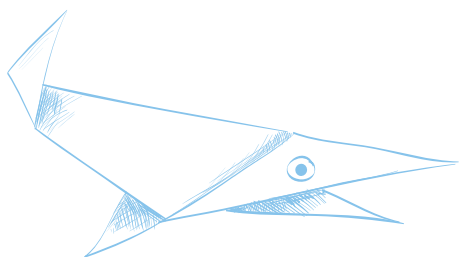
Direction de l'environnement – DIREN

Tél. : 40 47 66 66

direction@environnement.gov.pf

■ www.service-public.pf/diren

Rappel : Dès votre arrivée, signalez-vous à la mairie et informez-vous sur la réglementation.



L'ARCHIPEL DES TUAMOTU

AHE

ACCÈS

- Passe Tiareroa praticable presque tout le temps (sauf en cas de houle du nord conjuguée à la marée qui crée un fort courant mais le phénomène est de courte durée).
- Balisage (rénové en décembre 2016) de la passe au village ou à l'aéroport.

MOUILLAGES

- Au village, un quai pour les goélettes refait à neuf, un côté du quai plus bas pour les petites embarcations. On peut y accoster quand il n'y a pas de goélette.
- Zone de mouillage par 10 m de fond, protégée de la houle et du vent devant le village, entre le quai et le motu où vivait Bernard Moitessier.

- Un mouillage abrité au Nord de l'Atoll, près de la pension Cocoperle Lodge. Allez de la passe à l'aéroport par le chenal balisé, puis si le temps est clair, longez les motu vers la pension en évitant les *poito* (les bouées) des fermes. En cas de besoin (mer agitée, mauvaise visibilité...), appelez Cocoperle Lodge qui vous guidera.

ADRESSES UTILES

Mairie de Ahe Tél. : 40 96 44 44

Coco Perle Lodge : 87 73 15 67

2 corps morts. Restaurant sur réservation, wifi, activités (pêche, sports nautiques, jardin de corail, forêt originelle...)

■ www.cocoperlelodge.com

MANIHI

ACCÈS

- **Passe Tairapa** : à l'ouest. Attention la passe cale à 2,3 mètres. Balisage permettant une navigation sécurisée sur les deux tiers du lagon. Haut fond à l'entrée à 2.50m pour cata ou petit monocoque.

MOUILLAGES

La municipalité a mis en place 4 coffres de mouillage au motu Tatetate.

- **Motu Tatetate** : près de l'aéroport (1,5 MN à l'est du village)
- **Zone Est** : mouillage idéal à l'extrême est de l'atoll

- **Village** : 3 épiceries, infirmerie, poste, mairie, gasoil et essence (réservé à l'avance). On peut momentanément accoster le long du quai sur la rive sud de la passe.

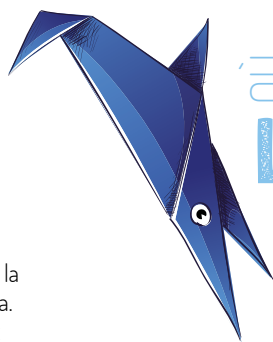
ADRESSES UTILES

Mairie de Manihi Tél. : 40 96 42 55

SailMail Station radio VHF 16/77
Tél. : 40 96 41 70

La station est également équipée d'un récepteur AIS et diffuse gratuitement toutes les données qu'elle reçoit sur le site www.marinetraffic.com.

Plus d'informations avant l'arrivée par email : xavier.michel@mail.pf



OÙ,
QUAND,
COMMENT,

L'ARCHIPEL DES GAMBIEERS

À L'ARRIVÉE

- Faites votre clearance d'entrée à la gendarmerie au village de Rikitea.
- Naviguez de jour uniquement et veillez à ne pas naviguer au dessus des bouées des fermes perlières.
- Accès par la passe située en 23° 14 Sud et 134° 53 Ouest. Passe large et praticable par tous temps.
- Possibilité de commander à la mairie des fûts de gasoil par 200 litres.
- Attention, le village n'est réapprovisionné par la goélette Taporo que toutes les 3 semaines, les denrées alimentaires importées y sont chères et peu nombreuses.
- Rappel : les fruits dans les arbres ne sont pas en libre service, demander la permission avant de les cueillir.

À l'arrivée, s'acquitter de la redevance des poubelles et de l'eau à la mairie de Rikitea.

RIKITEA

ADRESSES UTILES

Mairie 40 97 82 28

Gendarmerie 40 97 82 68

Comité du tourisme 40 97 83 76

Poste 40 97 82 22

Ouvert le lundi mardi jeudi 7h30-15h et vendredi 7h30 - 14h

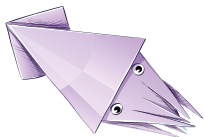
Pas de banque, pas d'internet, pas de boulangerie

NE PAS RATER

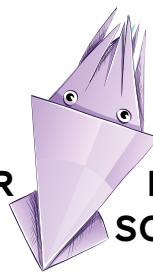
- Visite de la cathédrale de Rikitea
- Une randonnée pedestre sur le Mont Le Duff
- La fête du 14 juillet à Mangareva



OÙ,
QUAND,
COMMENT,



« EXPLORER LES TRÉSORS
SOUS-MARINS »



PLONGER EN POLYNÉSIE

UNE EXPÉRIENCE UNIQUE

La première chose qui vient à l'esprit lorsque l'on évoque la plongée à Tahiti et ses îles, c'est la présence de « gros » : requins, raies, et cétacés.

En juillet 2020, la revue **Nature** a publié une étude sur les populations de requins de récifs à travers le monde et ses conclusions placent la Polynésie sur la première marche du podium. On y dénombre pas moins d'une vingtaine d'espèces de requins, dont certains emblématiques tels que le Mokarran (grand requin marteau), ou le requin Tigre.

À cela s'ajoutent les raies, notamment les raies Manta, que l'on peut observer dans tous les archipels de Tahiti et ses îles, sur des stations de nettoyage ou en déplacement.

LES BONS RÉFLEXES

Courtoisie : se renseigner auprès des clubs de plongée de l'île ou, à défaut, d'une île voisine et prévenir les autorités de vos sorties, si celles-ci ne sont pas encadrées. Le respect du patrimoine sous-marin est essentiel pour les populations et autorités de la Polynésie française.

Snorkeling : ne pas piétiner ni collecter de corail. Attention aux coups de palme sur la faune du fond.



© B. Beaussier, Tahiti Tourisme

L'autre caractéristique des eaux polynésiennes, c'est la profusion de vie qu'elles abritent, tant au large (thons, barracudas, thazards...) que sur les récifs (tortues, perroquets, mérours, poissons-ange, papillons, perches, et tant d'autres).

Présents sur l'ensemble des archipels, une cinquantaine de centres de plongée permettent de découvrir les fonds sous-marins d'un territoire aussi grand que l'Europe.

Des Tuamotu, mondialement réputées pour la concentration de requins dans les passes, aux Australes, dont les eaux sont parmi les plus transparentes de la planète, en passant par le lagon de Bora Bora, ses vols de raies-aigles et ses requins-citron, ou encore Tahiti et Moorea, chaque île dévoilera sous l'eau son identité propre.

NAGER AVEC LES BALEINES

Chaque année, de juillet à novembre, des dizaines de baleines à bosse migrent dans les eaux polynésiennes pour y mettre bas. Tahiti et ses îles demeure l'une des rares zones du monde permettant une telle qualité d'observation des baleines, et la possibilité de se mettre à l'eau en leur compagnie en snorkeling.



© B. Beaussier, Tahiti Tourisme

PREMIER SANCTUAIRE MARIN POUR LES REQUINS & LES BALEINES

Dès 2002, la Polynésie Française a pris un arrêté faisant de ses eaux territoriales de plus grand sanctuaire du monde pour les baleines et les mammifères marins. La liste des requins protégés dans les eaux polynésiennes a été adoptée en 2006 puis complétée en 2012 : du plus petit au plus grand, tous bénéficient désormais d'une protection dans les eaux de Polynésie française.

Avant toute mise à l'eau, bien se renseigner dans chaque île sur les habitudes, les approches et les mesures de respect et de protection en vigueur des mammifères marins et des requins.

Plus d'infos :
www.service-public.pf/diren

PLUSIEURS LIENS UTILES

- Observatoire des requins de Polynésie : ■ www.requinsdepolynesie.com
- Mokarran Protection Society : ■ www.mokarran.org
- Te Mana o te Moana : ■ www.temanaotemoana.org
- Mata Tohora : ■ www.matatohora.com
- Coral Gardeners : ■ www.coralgardeners.org

QUELQUES INCONTOURNABLES

TUAMOTU

- La passe de Tiputa à Rangiroa, à la rencontre des grands dauphins Tursiops
- Les passes de Fakarava, et leurs murs de requins gris
- La passe de Tikehau, l'une des plus poissonneuses

ÎLES DE LA SOCIÉTÉ

- La Vallée Blanche à Tahiti, où se côtoient plusieurs espèces de requins, parfois même de requins-tigres
- Les requins-citrons dans la baie d'Ōpunohu à Moorea
- L'épave du Nordby à Raiatea



© A. Voyer, Tahiti Tourisme



TECHNIMARINE TAHITI

depuis 1995



Technimarine, situé à 10 min du centre-ville de Papeete dans la zone de Papeava à Fare Ute, met à votre disposition un grand nombre de services. Sur une aire d'une superficie de près de 7250 m², équipée d'un **élévateur à bateau d'une capacité de 300 tonnes** et d'un deuxième de 75 tonnes, nous mettons **au sec les navires**, barges et pontons pour assurer l'entretien régulier et les réparations de vos bateaux et autres structures maritimes.



Le chantier Technimarine s'inscrit également dans le **développement durable** et le **soutien à l'environnement** en **traitant toutes les eaux de lavage des carènes du site** comme l'oblige une installation classée telle que la nôtre.



NOS COMPÉTENCES

- Élévateur de 300 tonnes
- Carénage & Peintures
- Soudures & Chaudronnerie
- Menuiserie
- Ingénierie Mécanique
- Mécanique Générale
- Electricité
- Réfrigération & Climatisation
- Douches & Buanderie
- Wifi gratuit
- Site Sécurisé
- Lounge

Carénage :

Cirage & polissage de la coque, application anti-salissure, peinture de finition & de retouche.

Soudure / Chaudronnerie :

Soudure & fabrication (aluminium, acier, inox), tuyauterie & plomberie.

Menuiserie :

Travail du bois, stratification d'époxy & de polyester, réparation de fibre de verre & de gelcoat & traitement d'osmose.

Ingénierie mécanique :

Services moteurs & systèmes auxiliaires, mécanique diéséliste.

Mécanique générale :

Quilles, hélices, anodes & roulements.

Réfrigération & climatisation, électricité, intervention sous-marine, assistance maritime & construction naval.

Services complémentaires :

Electronique, accastillage, voiles, rigging, usinage & hydraulique.



Horaires d'ouverture :

Du lundi au jeudi de 7h00 à 15h30 & le vendredi de 7h00 à 14h30

Vous pouvez nous envoyer votre demande de devis sur notre site internet : www.technimarine.pf

Paiement par carte bancaire ou par virement bancaire disponibles.

+689 87 22 21 49

+689 87 71 70 61

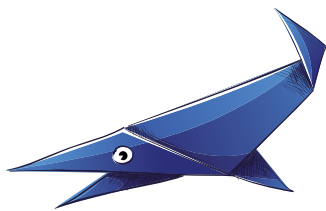
+689 40 43 02 22

+689 40 43 02 21

www.technimarine.pf

operation@technimarine.pf

technimarine Tahiti



ANNUAIRE DES SERVICES

CONSTRUCTION ET REPARATION

TAHITI

ENVIRONS DE PAPEETE

38 Blue Composites Tahiti

Réparation, carénage
Tél.: 40 57 65 75 / 87 70 89 39
ng@bluecompositestahiti.com
www.bluecompositestahiti.com

1 CCISM - Dock Flottant

Tél.: 40 47 27 95 • eric@ccism.pf

2 Chantier naval du Pacifique Sud

Tél.: 40 50 63 90 • cnps@mail.pf
www.cnps.pf

Fuller Christian

Bois et fibre de verre, expert maritime
Tél.: 87 79 06 06 • chfuller1@gmail.com

Marine Elec Électricité, électronique marine, dessalinisateur, solaire, batteries, contrôle VHF
Tél.: 87 37 47 15 • marine.elec@gmx.com

SCP Soudure Chaudronnerie

Réparation et création de pièces sur mesure en inox et aluminium pour bateaux et yachts.
Tél.: 89 53 68 40 • jp.petit.53@gmail.com

3 Polynésie Marine

Montage réparation moteur hors-bord
Tél.: 40 58 47 47
www.polynesiemarine.com

Polymarine-Solutions

Réparation, structures, compositions
Tél.: 87 73 79 19
starluc65@gmail.com

4 Port de Papeete (cale)

Tél.: 40 47 48 07 • jfortez@portppt.pf

5 Tahiti ingénierie

Réparation, maintenance
Tél.: 40 50 37 00
commercial@tahiti-inge.pf

6 Technimarine

Réparation, carénage, chantier navale, soudure
Tél.: 40 43 02 22 / 87 22 21 49
operation@technimarine.pf
www.technimarine.pf

ENVIRONS DE TARAVAO

Meca Bateau

Représentant Sin Tung Hing
Tél.: 87 70 17 17
technicom@sthmarine.com

NSI Nautisport Industries

Tél.: 40 54 76 30 • direction@nsitahiti.pf
www.nautisportindustries.com

Sin Tung Hing Marine Réparation, carénage
Tél.: 40 54 94 54
marketing@sthmarine.com

Tahiti Nautic Center Réparation, carénage, voilerie, chantier navale
Tél.: 87 74 85 60 - tnc@mail.pf

RAIATEA

Alunox Marine SARL

Travaux sous marin pose ancrage écolo
Tél.: 40 66 46 30 / 87 71 89 93
87 71 82 69
alunox.marine@mail.pf
Facebook : Alunox Marine Raiatea

Boat Maintenance & Services

Maintenance, grément, électricité
Tél.: 87 74 95 60 • bms@mail.pf

Chantier naval des îles (CNI)

Tél.: 40 66 10 10
cni@mail.pf • www.cnislv.com

Marinalu Chantier naval

Tél.: 40 66 25 04 • contact@marinalu.pf
www.marinalu.pf

Raiatea Carénage Services

VHF 68 • Tél.: 40 60 05 45
raiateacarenage@mail.pf
www.raiateacarenage.com

Raiatea Marine

Tél.: 40 60 00 45
raiatea.marine@mail.pf

BORA BORA

Meca Marine

Représentant Sin Tung Hing
Tél.: 87 70 17 17
technicom@sthmarine.com

HUAHINE

Huahine Nautique

Tél.: 40 68 83 15
huahinenautique@mail.pf
www.huahinenautique.com

TUAMOTU

Apataki Carénage

Tél.: 87 72 78 13 / 87 71 61 39
apatakicarenegeservices@gmail.com
www.apatakicarenage.com

MARQUISES

Maintenance Marquises Service

Tél.: 87 73 90 45
direction@maintenancemarquises.com
www.maintenancemarquises.com

VOILERIE, SELLERIE, GREEMENT

TAHITI

Fenua Rigging Grément courant et dormant. Accastillage
Tél.: 87 25 90 57
fenua.rigging@gmail.com

Fenua Voile Tél.: 87 29 00 86
brice.borget@gmail.com

Mat Rigging Grément courant et dormant
Tél.: 87 72 05 02
matriggingservices@gmail.com
www.matriggingservice.com

Polyacht Voilerie, Grément, Épissure, Électricité, Accastillage
Tél.: 87 33 39 56 / 89 54 16 15
info@polyacht.fr • www.polyacht.fr

Sellerie Marine de Tahiti

Tél.: 89 53 48 86
charlottejardin@outlook.fr

Tahiti Sails

Tél.: 87 33 74 33 / 87 33 74 53
contact@tahitisails.com
www.tahitisails.com

RAIATEA

Artimon Raiatea Tél.: 87 34 93 98
pierre.artimon@gmail.com

O'ron Tél.: 87 70 99 01
orion.raiatea@gmail.com

Voilerie Aveïa Tél.: 40 66 14 04
regineaveia@yahoo.fr

TAHA'A

Ghibli Power Sailmaker

Tél.: 87 75 85 87 • ghibli_3@hotmail.com

ÉQUIPEMENT, ACCASTILLAGE

TAHITI

ENVIRONS DE PAPEETE

8 Ace Sin Tung Hing

Sanitaire outillage produits d'entretien
Tél.: 40 50 85 00 • info@sintunghing.pf

8 SOPOM / SOFLEX

Sécurité, Générateurs, Accastillage
Tél.: 40 42 99 69 • sopom@sopom.pf

'IE Marine / Accastillage diffusion

Tél.: 87 28 42 46
iemarinepolynesie@gmail.com
Facebook : IE Marine

9 Nautisport

Électronique, Accastillage.
Tél.: 40 50 59 59
Pièces détachées : Tél.: 40 50 59 57
www.nautisport.pf

10 Nautisport SAV Papeete

Tél.: 40 53 30 70 • dirsav@nautisport.pf
Nautisport - atelier survie - ARUE
Tél.: 40 45 48 85 • survie@nautisport.pf

11 Ocean 2000 Marine

Tél.: 40 83 83 93 / 87 71 80 80
oc2alva@mail.pf

12 Plomberium - Appareils sanitaires

Tél.: 40 50 04 44
comptoir@plomberium.pf

13 Polybois

Tél.: 40 50 83 50
Polyfix - Outillage Tél.: 40 50 01 80

Quincaillerie Hugues

Tél.: 40 43 04 55
quincailleriehugues@gmail.com

14 Sin Tung Hing Marine

Electronique, accastillage, sécurité, pièces détachées, produits d'entretien
Tél.: 40 54 94 52
marketing@sthmarine.com
www.sthmarine.com

Sin Tung Hing Marine - Marina Taina

Tél.: 40 82 78 00 • www.sthmarine.com

15 Siou Lee - Outillage

Tél.: 40 42 80 22 • sioulee@mail.pf

Soc. Polynésienne De Miroiterie

Tél.: 40 43 64 60
spm@spm.pf

16 Tropic Froid

Tél.: 40 43 29 84 • tropicfroid@mail.pf

17 VBP Visserie Polynésienne

Tél.: 40 83 43 10 • vbp.fixations@vbp.pf

18 Vongue Emile & Fils - Mécanique et outillage • Tél.: 40 50 93 00
etsvongue@gmail.com

ENVIRONS DE TARAVAO

Tahiti Nautic Center

Tél.: 87 74 85 60
tnc@mail.pf

RAIATEA

Raiatea Marine Accastillage

Tél.: 40 60 00 45
secretaire.rm@mail.pf
www.raiateamarine.com

Nautisport Raiatea Accastillage

Tél.: 40 66 35 83 • www.nautisport.pf

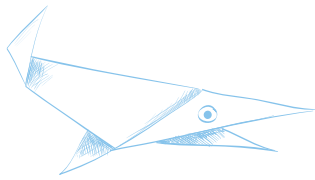
Plomberium

Sécurité, Générateurs, Accastillage
Tél.: 40 66 24 71
plomberium.raiatea@mail.pf

Archipelagoes Provisioning Service

Ohtenez par mail la liste d'approvisionnement en produits frais, épicerie, delicatessen, sélection de vins et spiritueux

1. Sélectionnez l'île d'escale aux Marquises, Tuamotu ou Gambier, et indiquez la date de votre livraison
2. Commandez par mail, payez par virement & vous êtes livrés
3. services@archipelagoes.net
Tél.: 87 28 08 44



Yellow Flag
Guides

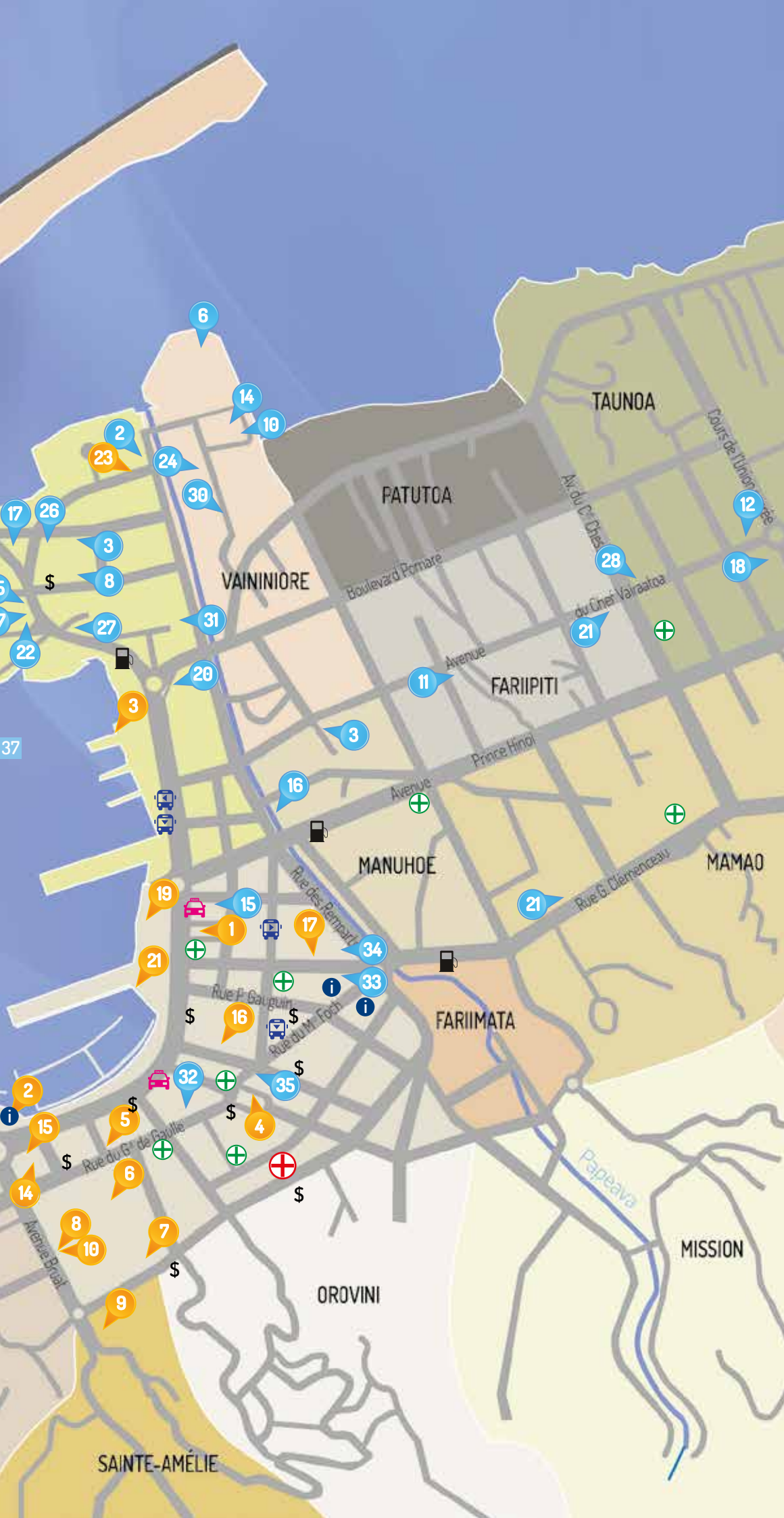
Retrouvez l'annuaire détaillé
avec coordonnées GPS sur
yellowflagguides.com

POUR SE REPÉRER

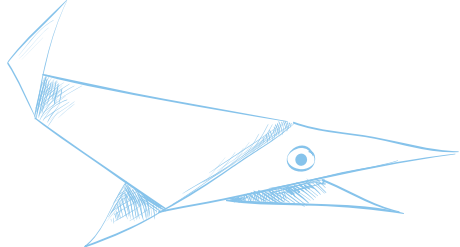
- 1 Office du Tourisme
- 2 Marina de Papeete / Bureau des Yachts
- 3 Gare maritime / Quai des Ferries
- 4 Cathédrale de Papeete
- 5 Maison de la reine Marau
- 6 Assemblée de la Polynésie française
- 7 Jardins de l'assemblée
- 8 Haut-Commissariat
- 9 Présidence
- 10 DRCL
- 11 Douanes
- 12 Musée de la Perle
- 13 Temple Paofai
- 14 Parc Bougainville & buste
- 15 Canon du Seeadler
- 16 Marché de Papeete
- 17 Mairie de Papeete
- 18 Place To'ata (Heiva)
- 19 Place Vaiete (roulottes)
- 20 Jardins de Paofai
- 21 Quai d'honneur et des Yachts
- 22 Maison de la Culture
- 23 Direction polynésienne des affaires maritimes

- Station de bus côte Est
- Station de bus côte Ouest
- Station de bus presqu'île
- Stations de taxi
- Hôpitaux & cliniques
- Pharmacies
- Banques et distributeurs de billets
- Points Internet
- Station essence





- 1 CCISM - Dock Flottant
- 2 Chantier naval du Pacifique Sud
- 3 Polynésie Marine
- 4 Port de Papeete (cale)
- 5 Tahiti Ingénierie
- 6 Technimarine
- 7 Archipelagoes
- 8 Sin Tung Hing
- 9 Nautisport
- 10 Nautisport SAV
- 11 Ocean 2000 Marine
- 12 Plomberium
- 13 Polybois
- 14 Sin Tung Hing Marine
- 15 Siou Lee
- 16 Tropic Froid
- 17 VBP Visserie Polynésienne
- 18 Vongue Emile & Fils
- 19 Phytosanitaire
- 20 Assystem Polynésie
- 21 Chanson Import
- 22 Gaz de Tahiti
- 23 Tahiti Piles & Lumières
- 24 Sunzil
- 25 Sopom / Soflex
- 26 Comptoir Polynésien
- 27 Auto Express
Huiles usagées et dépôt de batteries
- 28 Supermarché U Express
- 29 Supermarché Carrefour
- 30 Sodispo (Alcools, liqueurs)
- 31 Kim Fa (Alcools, liqueurs)
- 32 Centre commercial Vaima
- 33 Laverie (Pont de l'Est)
- 34 Air Tahiti Nui
- 35 Air Tahiti
- 36 Poly Industries
- 37 Ace Quincaillerie
- 38 Blue Composite



ANNUAIRE DES SERVICES

ÉNERGIE

20 Assystem Polynésie - électricité
Tél.: 40 54 94 70 • info@assystem.pf

21 Chanson Import - solaire
Tél.: 40 42 57 40
cpm.vente@gmail.com

Equip Auto batteries
Tél.: 40 50 05 50
info@equipauto-tahiti.pf

22 Gaz de Tahiti
Tél.: 40 508 400 • gaz@tahitigaz.pf

JLM Import Électricité. Led.
Tél.: 40 54 21 21

23 Tahiti Piles et Lumières
Tél.: 40 43 83 70 • melijade@mail.pf

24 Sunzil - solaire
Tél.: 40 54 85 85
sunzilpolynesie@sunzil.com
www.sunzil.com

MATÉRIEL DE PÊCHE ET DE PLONGÉE

TAHITI

Magasin Tavita Tél.: 40 42 99 71
mag.tavita@mail.pf

25 Nautisport
Tél.: 40 50 59 59

Pacific Sub Tahiti Tél.: 49 976 107

Polynésie Marine Tél.: 40 58 47 47
polymarine@mail.pf

14 Sin Tung Hing Marine
Tél.: 40 54 94 54
marketing@sthmarine.com

RAIATEA

Nautisport
Tél.: 40 66 35 83 • www.nautisport.pf

MOTEURS MARINS

• Apex - annexes

14 Sin Tung Hing Marine
Tél.: 40 54 94 54
magasin.marine@sintunghing.pf
www.sthmarine.com

• Baudouin

26 Sopom
Tél.: 40 42 99 69 / 40 42 99 69
sopom@sopom.pf

• Caterpillar

Tahiti Bull Tél.: 40 50 87 00
contact@tahitibull.pf

• Cummins Marine

11 Océan 2000 Marine
Tél.: 40 83 83 93 • oc2alva@mail.pf

26 Sopom Tél.: 40 42 99 69
sopom@sopom.pf

• Evinrude - Johnson

25 Nautisport Tahiti Tél.: 40 50 59 59
Nautisport Raiatea Tél.: 40 66 35 83

Tahiti Nautic Center
Tél.: 40 54 76 16 • tnc@mail.pf

• Highfield / AB

14 Sin Tung Hing Marine
Tél.: 40 54 94 54
marketing@sthmarine.com

• Honda

26 Sopom Tél.: 40 42 99 69
sopom@sopom.pf

• Mariner

18 Vongue Emile & fils
Tél.: 40 50 93 00

• Mercruiser

14 Sin Tung Hing Marine
Tél.: 40 54 94 54

26 Sopom Tél.: 40 42 99 69
sopom@sopom.pf

• Mercury

Polyform Tél.: 40 57 96 21

Raiatea Marine Tél.: 40 60 00 46

14 Sin Tung Hing Marine
Tél.: 40 54 94 54

Chantier Naval des îles
Tél.: 40 66 10 10 • www.cnislv.com

• Nanni Diesel

26 Sopom Tél.: 40 42 99 69
sopom@sopom.pf

• Suzuki

25 Nautisport Tahiti Tél.: 40 50 59 59
Nautisport Raiatea Tél.: 40 66 35 83

• Tohatsu

3 Polynésie Marine
Tél.: 40 58 47 47

• Volvo - Penta

2 Chantier Naval du Pacifique Sud
Tél.: 40 50 63 90 • cnps@mail.pf

25 Nautisport Papeete & Nautisport Taravao Tél.: 40 50 59 59
Nautisport Raiatea Tél.: 40 66 35 83

• Yamaha

27 Comptoir Polynésien
Tél.: 40 50 57 50

Chantier Naval des îles
Tél.: 40 66 10 10 • cni@mail.pf

• Yanmar

14 Sin Tung Hing Marine
Tél.: 40 54 94 54
marketing@sthmarine.com

26 Sopom Tél.: 40 42 99 69
sopom@sopom.pf

• Divers (toutes marques)

Dieselec Moteurs diesel
Tél.: 40 58 29 90 • dieselec@mail.pf

SERVICES EXPERT

NG Yacht Design Expert maritime
Tél.: 87 70 89 39
www.ngyachtdesign.com

Vincent Goyat Expert maritime
Tél.: 87 20 47 08
vincent.goyat@mail.pf
www.expertmaritime-tahiti.com

SERVICES EXPRESS

DHL Tél.: 40 80 31 80

Fed Ex (Global Air Cargo)
Tél.: 40 45 36 45

UPS (JA Cowan & fils)
Tél.: 40 54 57 00

YACHT BROKER

Pacific Sud yacht
Tél.: 89 57 58 56
infos@pacificsudyacht.com

Raiatea Yacht
Tél.: 87 29 06 09 / 87 27 79 38
info@raiatea-yacht.com

Sail Tahiti
Tél.: 87 24 28 75 / 87 32 88 45
contact@sailtahiti.com

YACHT AGENT

Polynesia Yacht Services
Tél.: 87 77 12 30
polynesia.yacht.services@gmail.com

Tahiti Crew Tél.: 87 21 59 80
yachts@tahiticrew.com
www.tahiticrew.com

Tahiti Océan
Tél.: 40 42 80 31
info@tahiti-ocean.com

Tahiti Super Yacht Support
Tél.: 87 70 48 75 • laurent@tahitisys.pf

Tahiti Yacht Agent
Tél.: 40 42 55 61 • general@tya.pf
www.tahiti-yacht-agents.com

Tahiti Yacht Services
Tél.: 79 93 83 39 • yacht@tys.pf

YACHT SERVICES

Fakarava Yacht services
VHF: 16/77 • Tél.: 87 75 34 84
fakayachtservices@gmail.com
www.fakayachtservices.com

Hiva Oa Yacht Services
Tél.: 40 92 79 85 / 87 23 22 47
hivaoyachtservices@gmail.com

Moorea Yacht services
Tél.: 89 54 48 40
www.mooreayachtservice.com

Pakokota Yacht Services
Yacht Services, restaurant,
VHF: 16/72
Tél.: 87 747 118 / 87 799 526
pakokotayachtservices@gmail.com
www.pakokota.com

Raiatea Yacht services
Tél.: 87 70 99 01
orion.raiatea@gmail.com

Watch my boat
Gardiennage de bateau à flot
Tél.: 89 37 43 59
watchmyboat@gmx.com

Yacht Services Nuku Hiva
VHF: 72
Tél.: 40 92 07 50 / 87 22 68 72
ysnukuhiva@hotmail.com
www.yachtservicesnukuhiva.com



Constructions & Réparations Composites

monolithique - sandwich
verre - carbone
infusion - epoxy - vinylester



www.bluecompositestahiti.com
ng@bluecompositestahiti.com

+689 40 57 65 75



Nicolas Gruet

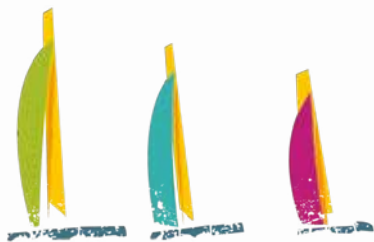
Architecte Naval
Expert Maritime

+689 87 70 89 39

nico.gruet@free.fr
www.ngyachtdesign.com

PASSIONNÉS DE GRANDE CROISIÈRE

Distributeur :



SAIL TAHITI

Vente | Gestion
Charter | Entretien

Sail Tahiti gère l'achat et la vente de voiliers de qualité à travers le Pacifique.

Nous offrons un service sur-mesure à notre clientèle internationale : marketing, juridique, financier, technique et logistique. Où que vous soyez dans le Pacifique vous pouvez compter sur notre soutien.

Ensemble nous créerons les solutions les plus adaptées pour répondre à votre projet de navigation et à vos objectifs financiers.

*Vous naviguez,
nous nous occupons du reste !*

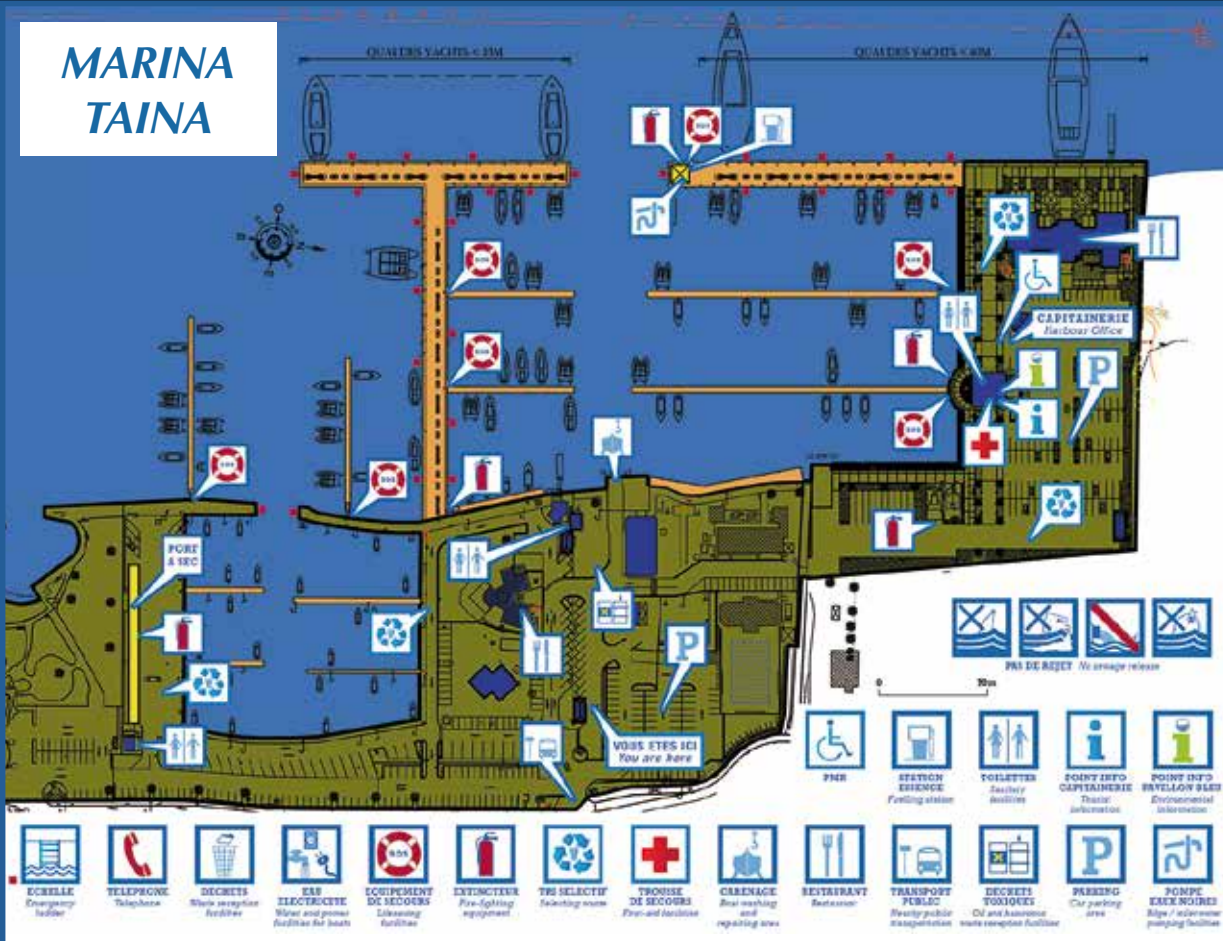


contact@sailtahiti.com

+689 87 24 28 75 / 87 32 88 45

www.sailtahiti.com

MARINA TAINA



Facilités sur site

Capitainerie
Agent maritime
Station service (fuel HT)
Électricité
(220V 16A, 32A, 150A)
(380V 150A, 250A)
2 boutiques
d'accastillage
3 restaurants
2 laveries
2 clubs de plongée
et plus encore !

Facilités à proximité

Centre commercial
Supermarché 24h
5 Distributeurs de billets
Aéroport International
2 Hôtels
Arrêt de bus

MARINA TAINA - Punaauia Tahiti / Tél : +689 40 41 02 25 / GSM : +689 87 78 92 46 / Fax : +689 40 45 27 58

marinataina@mail.pf • www.marina-taina.com



Nautisport

- <http://www.nautisport.pf/>
- https://www.instagram.com/nautisport_tahiti/
- <https://www.facebook.com/nautisport.satahitisport/>
- <https://www.linkedin.com/company/72070424/admin/>
- <https://www.youtube.com/channel/UCM4cyhzybkY9ZRbxAuH5iw>

Naviguez en toute sécurité et ne faire qu'un avec la mer.

Fondée en 1955, NAUTISPORT est une branche commerciale de la S.A Tahitisports dont l'activité est le commerce de produits nautiques destinés aux professionnels et aux particuliers afin de pouvoir exercer des activités marines et des loisirs nautiques.

Pour plus d'informations retrouvez nous sur nos réseaux sociaux.

PARTENAIRES & MARQUES



Fare Ute
40 50 59 59
vendeur@nautisport.pf

Showroom
40 58 34 45
showroom@nautisport.pf

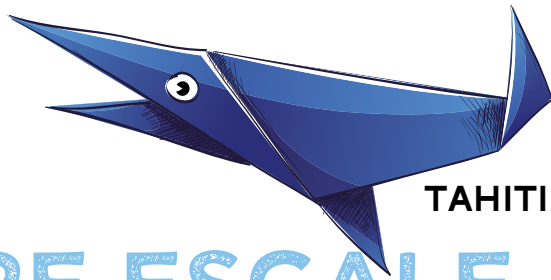
S.A.V
40 53 30 70
sav@nautisport.pf

Taravao
40 41 02 00
nstaravao@nautisport.pf

Moorea
40 56 20 20
sup.moorea@nautisport.pf

Raiatea
40 66 35 83
nsr@nautisport.pf

OÙ,
QUAND,
COMMENT,
FAIRE ESCALE A TAHITI



TAHITI NUI, LA ZONE URBAINE

NAVIGUER JUSQU'À TAHITI

Accès direct au port de Papeete par la passe de Papeete (dangereuse par fort vent et houle de Nord/Nord-Ouest). Accès par la passe de Taapuna, navigation dans le lagon jusqu'à Papeete (30 min).
Entre Papeete (y compris la passe) et Punaauia, tout mouvement de navire est soumis à l'accord préalable obligatoire de la vigie du Port de Papeete (VHF 12 - Tél. : 40 42 12 12) dans l'axe des pistes de l'aéroport de Tahiti.

ADRESSES UTILES

Tourisme

Office de tourisme

Boulevard Pomare, Front de mer.
Tél. : 40 50 57 11

■ www.tahititourisme.pf

Santé

SMUR (urgence médicale)

Hôpital public CHPF (Hôpital public)

Taaone, Pirae
Tél. : 40 48 62 62
Urgences 40 48 59 11

Clinique Paofai

Front de mer, Papeete
Tél. : 40 46 18 18

Clinique Cardella

Papeete centre
Tél. : 40 46 04 00
Urgences : 40 46 04 25

Police

Gendarmerie (urgences)
Tél. : 40 46 73 67

Gaz

Gaz de Tahiti

(remplissage des bouteilles)
Tél. : 40 50 84 00

Environnement

Réglementations pêche, aires marines et plans de gestion, protection des espèces

Direction des ressources marines et minières

Tél. : 40 50 25 50

■ www.ressources-marines.gov.pf



MOUILLAGES À TAHITI

(courte durée 24-48 h). **N'entrez pas la circulation maritime.** Respectez une distance raisonnable des résidences côtières.
Rappel : Il est interdit de mouiller dans les chenaux, dans la zone autour de l'aéroport de Tahiti.

MARINAS À TAHITI

MARINA DE PAPEETE

Tél. : 40 47 48 54 / 89 47 48 54
VHF 09

marinadepapeete@portppt.pf

■ www.portdepapeete.pf

Centre ville de Papeete. Accès par la passe de Papeete. Pas de réservation. Contactez les agents de la marina, rendez-vous au bureau de la marina. 83 places à quai. Sanitaires, douches, salle de détente. Wifi compris dans le tarif d'amarrage. Portiques sécurisés, gardiennage nocturne. Eau, électricité.

Horaires :

- du lundi au vendredi de 7h30 à 16h
- samedi, dimanche et jours fériés : 9h30 à 16h

Vous pouvez télécharger les papiers de clearance sur yellowflagguides.com ou les demander par email à traffiquemaritime@portppt.pf

MARINA TAINA

Tél. : 40 41 02 25 / 87 78 92 46
VHF 09 • marinataina@mail.pf

■ www.marina-taina.com

Côte Ouest. Accès par la passe de Taapuna ou par le chenal du Port de Papeete. 500 places, 143 corps-morts, eau, électricité, sanitaires, gasoil détaxé,

buanderie, bar-restaurants, ateliers et prestataires techniques (électriciens, mécaniciens et frigoriste), clubs de plongée, shipchangers. Proche commerces et supermarché 24/7. Pas de charges, eau à volonté. Ponton pour grands yachts (max 60 m, tirant d'eau sans limite).

Station Total Marina Taina

Tél. : 40 43 36 06

Ouverte tous les jours du lundi au vendredi 6h30-12h et 13h-16h, le week-end 6h30-16h en continu. Pas de carburant détaxé le samedi et dimanche.

YACHT CLUB DE TAHITI

Tél. : 40 42 78 03 • VHF 06

contact@yctahiti.org

■ www.yctahiti.org

Côte Est. Accès par les passes d'Arue et de Taunoo. 25 corps-morts, 160 places, eau, électricité, sanitaires, buanderie, carburant, bar-restaurant, snack, école de voile et centre de plongée. Proche supermarché, coopérative de pêche, terrain de sport et marché d'Arue. Places limitées, réservation conseillée. Mouillages forains interdits dans les chenaux d'accès.



MARCHÉ DE PAPEETE

Animation perpétuelle, l'ambiance bat son plein le lundi de 5h à 16h, du mardi au samedi de 4h à 18h et le dimanche de 3h à 9h. Les acteurs du marché viennent de toute l'île pour converger vers ce lieu stratégique, véritable poumon économique et cœur de la vie sociale tahitienne.

Direction du Marché Tél. : 40 43 67 15



MUSÉE DE TAHITI ET DES ILES - TE FARE MANAHA

Principal musée de Polynésie mêlant ethnographie, archéologie, milieu naturel et beaux-arts. Ouvert tous les jours de 9h à 17h, sauf le lundi. Parc du musée aménagé avec parcours ethnobotanique (entrée gratuite, de 8h à 18h).

Pointe des Pêcheurs - Punaauia.
Tél. : 40 54 84 35

■ www.museetahiti.pf



MUSÉE DE LA PERLE

Unique musée dédiée à la perle de culture. Ouvert du lundi au samedi de 9h à 17h.

Front de mer Tél. : 40 54 86 40



PLACE VAIETE ET SES ROULOTTES

Place accueillant dès 18h les roulottes (foodtrucks) pour une restauration variée dans une atmosphère détendue. Le week-end, nombreuses manifestations et expositions autour du kiosque à musique.

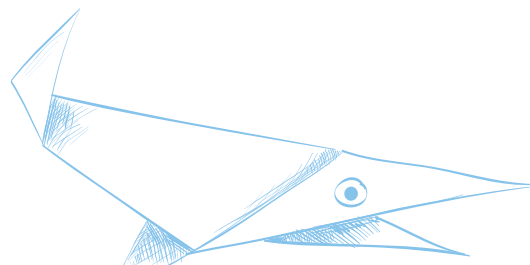


MAISON DE LA CULTURE - TE FARE TAUHITI NUI

Établissement proposant une médiathèque, des expositions, et des événements dont le Heiva i Tahiti en juillet, et le Hura Tapairu en décembre.
Tél. : 40 54 45 44

■ www.maisondelaculture.pf

OÙ,
QUAND,
COMMENT,
ESCALE À LA PRESQU'ILE



**TAHITI ITI
LA ZONE RURALE**

MOUILLAGES À PROXIMITÉ

- **Lagon de Tautira** navigable, balisage efficient. Mouillage à l'embouchure de la rivière Aiuruva, petit quai accostable au Sud, accès à la vallée.
- **Lagon navigable depuis la passe Vaiau jusqu'à Teahupoo.** Attention : étroit chenal artificiel, profond de 2 m seulement. Mouillage au Sud de la pointe Maraetiria (lieu de débarquement).
- **Accès par la passe Havae** (Teahupoo) jusqu'au port Phaëton (baie profonde) : étroite mais profonde, praticable par tous temps. Donne accès aux mouillages du Sud de la pointe Arahoutou (petit port naturel), à la pointe Pataoa, au quai de Vairao (station-service, magasins...) et à la marina de Puunui (désaffectée).
- **Passe Teputa** (port Phaëton) : toujours praticable. Mouillage possible près de la pointe Papanoa.

MARINA

TAHITI NAUTIC CENTER

Baie de Phaëton, Taravao

Accès par la passe de Tapuaeraha
20 places à quai, 25 à terre, eau,
électricité, sanitaires, buanderie,
club de voile, club de plongée,
carénage, cale de halage,
accastillage, réparations.
Tél. : 87 74 85 60 • tnc@mail.pf



PLAGE DE MAUI VAIRAO

Petit restaurant les pieds
dans le sable blanc avec une vue
exceptionnelle sur le lagon.
La cuisine est familiale et généreuse,
la carte est variée et vaut le détour.
Pensez à réserver. Tél. : 87 74 71 74



PLAGE PUBLIQUE DE TAUTIRA

Plage de sable noir située
dans la baie de Tautira dont les
espaces sont aménagés. Douches,
terrain de pétanque, jeux pour les
enfants et tables, le tout avec une
vue sur la vallée de Vaitepiha.

ADRESSES UTILES

Gendarmerie de Taravao

Tél. : 40 54 73 05

Urgences de Taravao

Tél. : 40 57 76 76

Comité du tourisme Tairapu

Bernadette TAPUTU-WASNA

Tél. : 87 78 86 40

[comite.tourisme.tairapuvouest](mailto:comite.tourisme.tairapuvouest@gmail.com)

@gmail.com



LA VAGUE MYTHIQUE DE TEAHUPOO

Compétition internationale de surf
BILLABONG PRO au mois d'août.
Possibilités d'excursion surf sur le
spot toute l'année, selon conditions
météo.

■ www.surf.pf

Teahupoo Excursion - Tél. : 89 75 11 98

teahupooexcursion@mail.pf



BELVÈDÈRE DU PLATEAU DE TARAVAO

Route à travers un paysage
"campagnard" avec vaches, vers un
point de vue aménagé sur l'isthme
de Taravao : table d'orientation, fare
potée et tables de pique-nique. 500
m plus haut, deuxième point de vue
plus naturel. Sentier pédestre entre
les deux points de vue.



RIVIÈRES DE VAIPOPO ET GROTTES DE VAIPOIRI

Renseignez-vous auprès de l'Office
du tourisme.



**TAHITI
SAILS**

VOILES NEUVES, RÉPARATIONS, SELLERIE
STRUCTURE ADAPTÉE AUX GROSSES UNITÉS

Guillaume 87 33 74 33

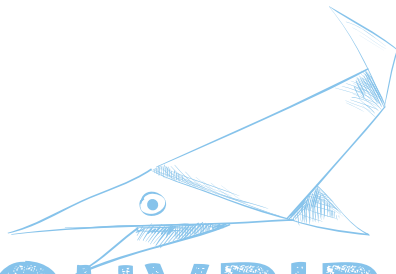
Sébastien 87 33 74 53

www.tahitisails.com

contact@tahitisails.com



OÙ,
QUAND,
COMMENT,
DECOUVRIR MOOREA



**AUX ÎLES DU VENT,
L'ÎLE SŒUR**

NAVIGUER JUSQU'À MOOREA

- **Accès par l'Est, chenal entre Tahiti et Moorea** soumis au croisement de houles de secteur Est et Sud avec une mer hachée et très fréquentée par les navettes inter-îles, prioritaires.
- **Les passes** au Nord et au Nord-Ouest de l'île sont sans danger.

MARINA MARINA DE VAIARE

Accès par la passe Est
85 places, tirant d'eau de 4 m max.
Quai, eau potable, sanitaires, électricité dans la marina, voilerie, mécaniciens, commerces et roulottes à proximité.
VHF 12 (Port de Vaiare)
Tél. : 40 56 26 97 • 40 47 48 40
marinadevaiare@portppt.pf

ADRESSES UTILES

Commune de Moorea

Tél. : 40 55 04 55

Hôpital d'Afareaitu

Tél. : 40 55 22 22

Gendarmerie de Moorea

Tél. : 40 55 25 0

Urgence : 40.55.22.26

Office de Tourisme

Tél. : 40 56 50 55

Vaiana 87 73 14 24

Facebook : Comite Du Tourisme De

Moorea - Moorea Tourism Office

■ www.gomoorea.com

PGEM DE MOOREA

Respecter le plan de gestion de l'espace maritime de Moorea (PGEM) qui définira les nouvelles zones de mouillages autorisées (courant 2022). Attention la révision est en cours. Pour plus de renseignement contactez la Direction des ressources marines :
Tél. : 40 50 25 50 • drm@drm.gov.pf
■ www.ressources-marines.gov.pf



MOUILLAGES RECOMMANDÉS

2 GRANDES ZONES

- **Baie de Cook** : quai, ravitaillement en eau et carburant, commerces
- **Baie d'Opunohu - Papetoai** : petit port en milieu de baie, magasins...

5 EMPLACEMENTS

localisés par une bouée "au vent" de la zone :

- **Pao Pao** : 2 mouillages autorisés (17°29'13.8"S/149°51'01.3"W) entrée de baie de Cook, devant le Moorea Beach Café (qui dispose d'un ponton pour les annexes) : accès à la pharmacie, banque et tous commerces.
- **Mouillage recommandé en fond de baie de Cook**, capacité de 30 bateaux, stable et possible en longue durée entre les bouées jaunes du PGEM.
- **Baie de Haapiti** : entrée par la passe Matauvau, village de Haapiti, mouillage autorisé pour 5 bateaux. Spot réputé pour le surf.
- **Baie de Vaiare** : mouillages pour quelques bateaux, dans le banc de sable à proximité de la Marina.
- **Baie de Opunohu : Moorea Yacht Club**. Nouvelle marina en fond de baie avec 10 places à quai (eau, 220V), 4 corps morts (jusqu'à 60') et 5 (> 60'). Durée de séjour max de 30 jours. Snack, douche, jardin. mooreayachtclub@gmail.com
Facebook : Moorea yacht club



SCULPTURES IMMERGEES DE GUY TIHOTI

Par 3 m de fond, à l'Ouest de la passe, dans la baie d'Opunohu des sculptures immergées pour un parcours artistique et touristique sous-marin.



TE FARE NATURA

Écomusée original permettant de mieux comprendre l'écosystème polynésien.
Tél. : 87 70 60 61
contact@farenaturea.org
■ www.farenatura.org



VALLÉE D'OPUNOHU

Vallée située dans la caldeira d'effondrement du sommet du volcan qui a fait naître l'île. Grande zone archéologique protégée. Sentiers aménagés et balisés à la découverte du patrimoine archéologique et naturel Parcours éco-touristiques (sentiers, parcours santé et accrobranche).

Polymarine-Solutions

Réparations et entretiens professionnels des bateaux

Tel: + 689 - 87 73 79 19

Email: starluc65@gmail.com

STRUCTURES : Réparations ou modifications

COMPOSITES : Fibre de verre, Sandwich, Gelcoat, Peinture

MENUISERIE : Fournitures, accessoires, vernis

ÉTANCHÉITÉ ET COLLAGE : Plexiglass, Altuglass, Polycarbonates, verre

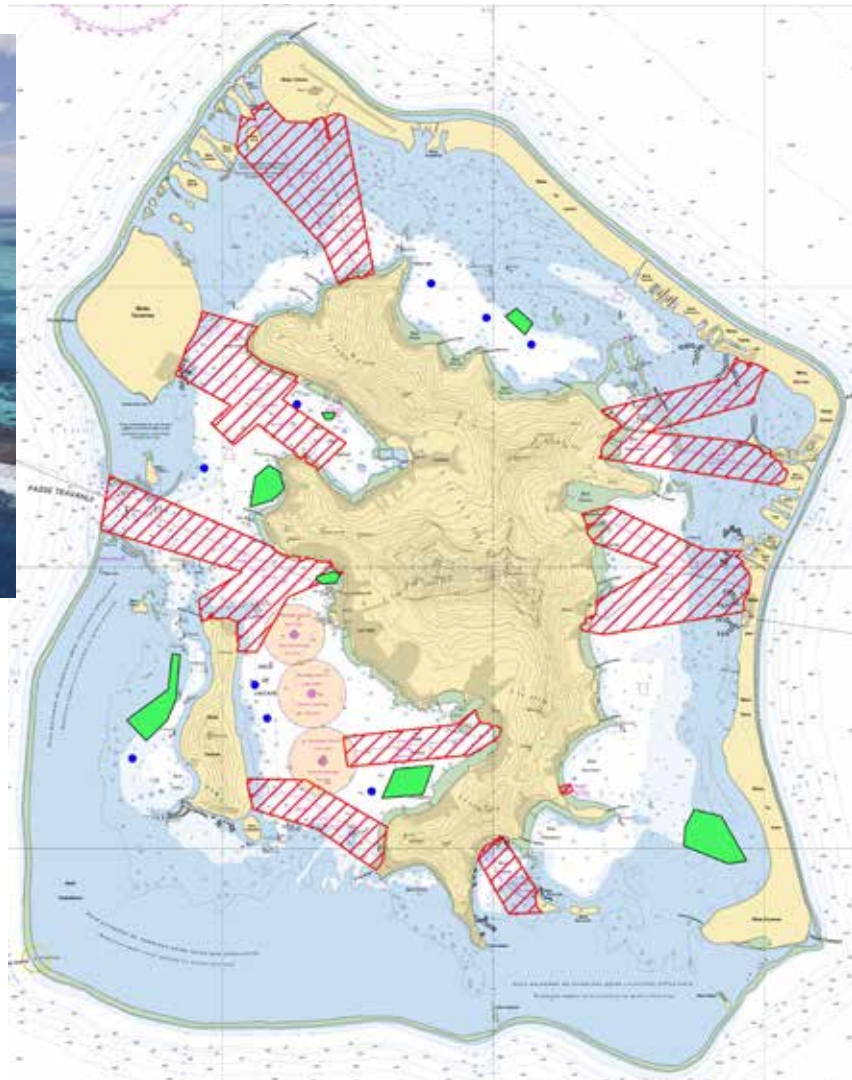
RÉFRIGÉRATIONS : Réfrigérateurs et congélateurs (12 & 24 Volts)




AINSI QUE : Electricité et Electronique, Soudure, Couture, Grément

BORA BORA : LES ZONES DE MOUILLAGE REGLEMENTEES

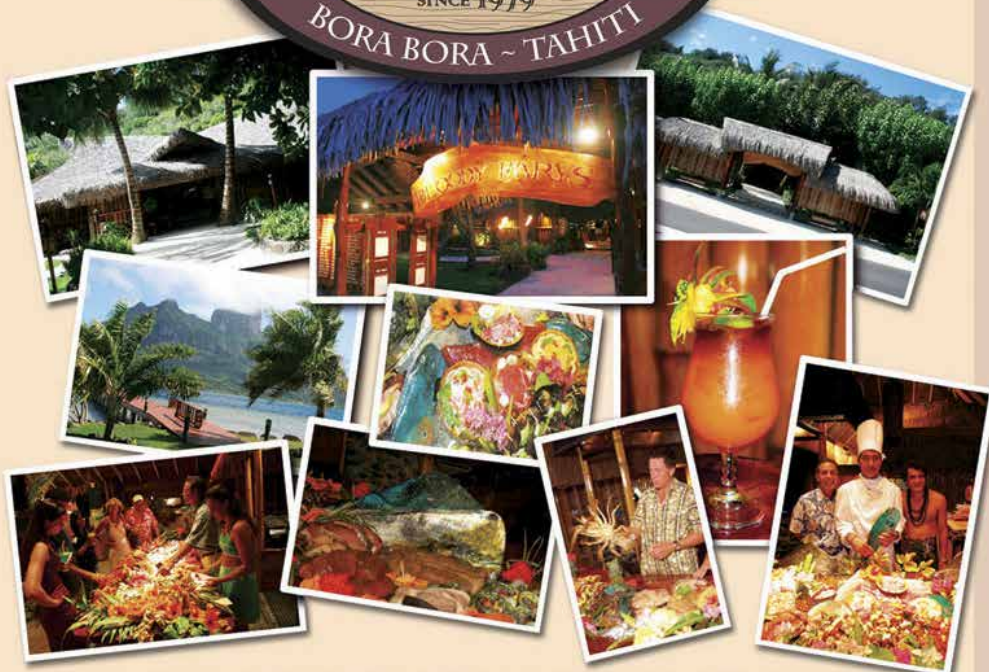


©B. Duquenne/Tahiti Pearl Regatta



-  Zones de mouillage des voiliers (inférieures à 20 m)
-  Points de mouillage Yachts (> 20 m)
-  Zones de protection des câbles sous-marins

RESTAURANT & BAR **BLOODY MARYS** SINCE 1979 BORA BORA ~ TAHITI



BLOODY MARYS

Each evening, the daily catch of Bora Bora's local fisherman is displayed on ice where, after an explanation of exactly what's available on your particular evening, the host takes your order directly with the chef. You can choose from the vast selection of fresh fish or create your own particular combination plate. Lobster, shrimp, steak, chicken and a vegetarian plate are also available.

Chaque soir, toutes les prises des pêcheurs sont exposées à votre regard sur un lit de glace. Votre hôte sera présent et vous expliquera de manière détaillée l'ensemble des plats qui vous seront proposés lors de votre soirée. Vous pourrez également composer vous même votre menu à votre convenance. Steak, poulet ou assiette végétarienne sont proposés aux palais moins tentés par les délices de la mer et du lagon.

OPEN MONDAY TO SATURDAY


Lunch • 11:30am - 2:30 pm
Dinner • 6:00 pm - 9:00 pm
Bar & Boutique • 11:00 am - Closing

CLOSED SUNDAY

Dinner Transportation from select locations.

Tel : 40 67 69 10

contact@bloodymarys.com
www.bloodymarys.com

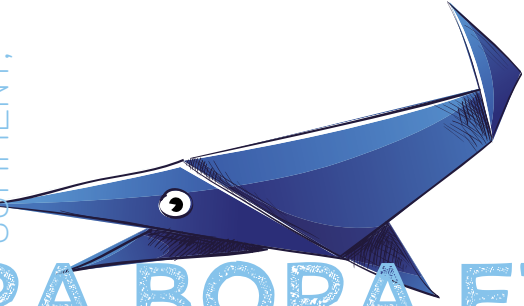
 Bloody Mary's Restaurant & bar

HAPPY HOUR EVERYDAY 6:00 pm - 7:00 pm

Live Music several nights of the week

OÙ,
QUAND,
COMMENT,

BORA BORA ET MAUPITI



AU CŒUR DES
ILES SOUS-LE-VENT

BORA BORA

NOUVELLES RÈGLES ET RÉGULATION DES MOUILLAGES

Depuis le 1^{er} janvier 2020, le mouillage sur ancre est strictement interdit à Bora Bora afin de préserver le lagon et ses coraux ainsi que les équipements sous-marins (câbles, tuyauteries) installés entre les motu et l'île principale. Afin de faciliter votre escale à Bora Bora, 100 corps-morts ont été installés sur 6 zones différentes réparties autour de l'île (cf. zones autorisées indiquées en vert sur la carte ci-contre).

Réservations et renseignements (règles ; corps-morts ; vidanges des cuves ; eau douce ; déchets...) :
Bora Bora Mooring Services Tél. : 89 44 08 88 • VHF 9 • bbmoorings@gmail.com

ACCÈS

- **Passé Teavanui** : Nord-Ouest en direction de Vaitape.
Aéroport sur le motu Mute (au nord), la navette Air Tahiti dessert le quai de Vaitape.



© E. Bouvel, Tahiti Tourisme

RESTAURANTS & VILLAGE

CÔTE OUEST

- **Yacht Club Bora Bora** : Pointe Farepiti. Ponton, glace, sanitaires, laverie, free wifi. Tél. : 40 67 60 47 contact.bbyc@gmail.com
■ www.boraborayachtclub.net
- **Bloody Marys** : restaurant, glace, ponton d'accès (annexes). Tél. : 40 67 69 10 contact@bloodymarys.com
■ www.bloodymarys.com
- **Quai de Vaitape** : accostage de jour et courte durée, commerces, médecin, restaurants, comité du tourisme.

CÔTE EST

(tirant d'eau max 2,5 m)

- **Platier Sud-Est** : snorkeling jardin de corail au motu Piti Uuuta, plage de Faroone, accès pointe Matira.

ADRESSES UTILES

Mairie de Bora Bora

Tél. : 40 60 58 00

Police Municipale Tél. : 40 67 70 41

Gendarmerie Tél. : 40 60 59 05

Pompiers 18

Dispensaire Tél. : 40 67 70 77

Pharmacie de Vaitape

Tél. : 40 67 70 30

Bureau de poste Tél. : 40 67 70 74

Comité du Tourisme

Tél. : 40 67 76 36

boraboratourisme@mail.pf

■ www.boraboraofficiel.com

MAUPITI

Lagon partiellement praticable pour les bateaux à faible tirant d'eau.

ACCÈS

- **Passé Onoiau** au Sud à franchir de jour uniquement et de préférence à l'étape. Passe étroite générant un fort mascaret, à éviter en cas de houle de sud de plus de 2 m.

ADRESSES UTILES

Mairie Tél. : 40 60 15 55

Comité du Tourisme

Tél. : 40 67 82 46

Médecins Tél. : 40 60 15 70

Infirmierie Tél. : 40 67 80 18

MOUILLAGES

Pointe Patito : quai principal de 30 m au Sud. Eau à la citerne, carburant en quantité très limitée (chez Electra).

Motu Tiapaa : mouillage très abrité, fond de 6 à 8 m dans le chenal d'entrée.

Motu Pitahahei : Nord de la pointe Tamaupiti, en sortant de la passe, pêche et snorkeling.

Corps-morts et des bouées pour baliser la zone des raies manta.

Pauma : à 200 m à l'Est du quai (2 m de tirant d'eau), par fond de 5 à 6 m.

Village : 3 corps-morts.



QUAI DE VITAPE À BORA BORA

BBMS

BORA BORA MOORINGS & SERVICES

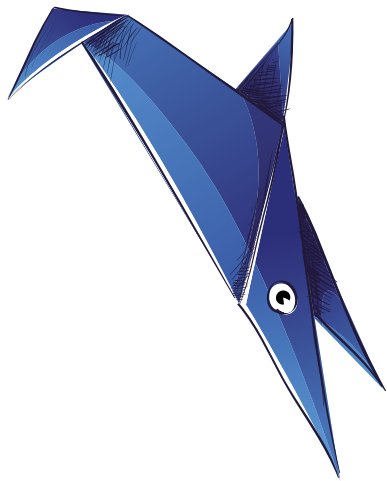
Iaorana, Manava ! Bienvenue à Bora Bora !

Merci de réserver votre emplacement dès que possible,
et de vous déclarer avant/à votre arrivée sur l'île.

VHF 9 | +689 89 440 888 | +689 40 677 222 | bbmoorings@gmail.com

Instagram icon | #BBMS

100 bouées écologiques / 5 zones autour de l'île
Borne à eau sur Vaitape
Collecte de déchets
Traitement des eaux usées
Services glace, buanderie, postal
Transferts sur le lagon.



OÙ, QUAND, COMMENT, LES ILES DE

Les navigations dans le lagon double de Raiatea et Tahaa sont magistrales.

Attention aux bouées et filets des fermes perlières et des pêcheurs.

Se renseigner auprès des mairies pour la redevance sur les corps-morts et les poubelles.

Prendre garde aux lieux de mouillages, à distance des habitations, et bien respecter les lieux privés : pontons, plages, jardins et motu dont un grand nombre ne sont pas publics.

ACCÈS

- **Passé Toahotu** : à l'Est du lagon, profonde de 30 m et large de 200 m.
- **Passé Te Ava Piti** : la plus praticable à l'Est pour accéder à Uturoa.
- **Passé Iriru** : à 3 MN au Sud de Teavapiti, bordée par deux motu, étroite mais profonde.
- **Passé Te Ava Mo'a** : face au marae Taputapuatea. Étroite mais profonde, praticable par vent fort.
- **Passé Paipai** : face à Hurepiti, à l'Ouest, profonde de 36 m et large de 250 m.

MOUILLAGES



RAIATEA

Baie Tetooroa : « Baie des Cent Cascades » (pêche et surf). Mouillage fond de baie. Abrisée par vent Sud-Est. Mouillage protégé pointe Sud-Est du motu.

Baie de Opoa : accès au site archéologique de Taputapuatea.

Baie Faaroa : profonde, excellent mouillage abrité, avec un ponton pour les annexes, un point d'eau et de collecte des déchets, rivière navigable (en dinghy) et jardin botanique.

Baie de Vairahi : ponton, accès aux commerces, pharmacie, randonnées et activités à proximité.

Baie Upapa : Préférez la zone de mouillage de Upapa et évitez un mouillage longue durée dans la zone de Mirimiri.

• **Le Fish & blue Bar**, tapas, restaurant. Accès par la mer. Tél. : 40 66 49 25
Facebook : Fish and blue Raiatea

TAHA'A

Baie d'Apu : pointe Sud de Taha'a, mouillages fond de baie ou corps-morts. Visite gratuite de la ferme perlière Champon. Ne ratez pas les soirées dansantes au Ficus
Tél. : 87 34 98 38.

Baie Hurepiti : corps-morts privés en fond de baie.

Baie Tapuamu : abritée par vent SE, petit port, station-service, point d'eau et épicerie, distillerie du Pari Pari.

Motu Tautau : mouillage pour snorkeling au « jardin de corail ».

Baie Faaaha : petite darse en fond de baie avec accès poubelles et eau.

Baie de Haamene : corps-mort du restaurant Hibiscus ou mouillage devant le village de Haamene, pharmacie, marché, poste, commerces, restaurant.

• **Le Tahaa Maitai** restaurant. Accessible en annexe. Ponton d'accès au restaurant.
Tél. : 50 65 70 85

Motu Mahaea : mouillage stable, fond de sable, par 4/5 m, repas possible au motu.

MARINAS

Port et marinas - VHF 12 / 16

Marina et port de Uturoa : 100 places. Eau potable, électricité, sanitaires et douches.

Tél. : 87 22 50 11 • 89 78 18 07
marinadeuturoa@portppt.pf
Maître de Port - Tél. : 40 66 38 00

Marina Apooiti : au Nord-Ouest, quai visiteurs, bassin, ponton, eau, club de plongée, restaurant, voilerie.
VHF 12 • Tél. : 40 66 12 20
marinaapooiti@gmail.com

Zone technique Uturaerae : carénage, divers ateliers de réparation et accastillage (Cf. Annuaire des services).



© R. Sahuquet, Tahiti Tourisme

info@raiatea-yacht.com

🇫🇷 +[689] 87 29 06 09

🇬🇧 +[689] 87 27 79 38

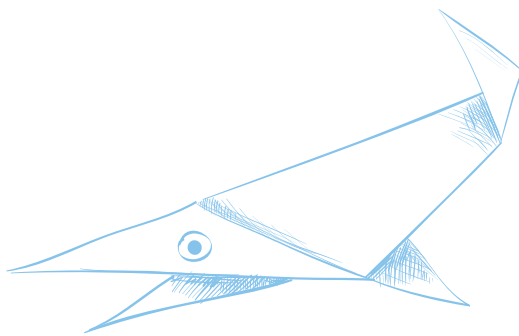
www.raiatea-yacht.com



Raiatea Yacht

Yacht broker Panama Tahiti Raiatea Fidji Caledonie

AU CŒUR DES ÎLES SOUS-LE-VENT LA VOILE



ADRESSES UTILES

RAIATEA

Mairie de Uturoa Tél. : 40 60 03 80
Gendarmerie Tél. : 40 60 03 05
Police municipale Tél. : 40 60 05 69
Hôpital d'Uturoa Tél. : 40 60 08 00
Centre dentaire Tél. : 40 60 02 09
Pharmacie Tél. : 40 66 34 44
Comité du tourisme
 Tél. : 40 60 07 77
Air Tahiti, aéroport Uturoa
 Tél. : 40 60 04 44

BASES DE CHARTER NAUTIQUE

MARINA APOITI

Tahiti Yacht Charter VHF 69
 Tél. : 40 66 28 80

The Moorings - Sunsail
 VHF 10 - Tél. : 40 66 35 93

MARINA UTUROA

Dream Yacht Charter
 Tél. : 40 66 18 80

CLUB DE PLONGÉE

Hémisphère Sub
 Tél. : 40 66 12 49 • 87 72 19 52
 hemis-subdiving@mail.pf
 ■ www.raiatea-diving.com

DIVERS

La belle d'Hawaiki Service de laverie
 Tél. : 87 29 21 70

Raiatea Food Delivery Livraisons de plats des roulottes et restaurants
 Tél. : 87 39 41 08

Raiatea Yacht
 Broker/vente de bateaux d'occasion
 Tél. : 87 29 06 09 / 87 27 79 38
 info@raiatea-yacht.com

■ www.raiatea-yacht.com
Esland Bike (Location de vélos électriques).
 Tél. : 87 72 12 71 • 87 739 779
 esland.bike@gmail.com
 ■ www.esland.bike

TAHA'A

Mairie de Patio Tél. : 40 60 80 80
Gendarmerie Tél. : 40 60 81 05
Informations touristiques
 Tél. : 40 60 07 77

Ferme Champon ferme perlière
 Tél. : 40 65 66 26

Restaurant Tahaa Maitai

Tél. : 40 65 70 85

Vanilla Tour

excursion botanique en 4x4
 Tél. : 87 35 86 39
 contact@vanillatours.pf

Motu Pearl Farm Tél. : 40 65 66 26

Relais Châteaux Tél. : 40 60 84 00

Domaine Pari Pari
 distillerie de rhum de Tahaa
 Tél. : 40 656 174

contact@domaineparipari.com
 ■ www.domaineparipari.com



EXCURSIONS AU TE MEHANI

Points de vue exceptionnels, les plateaux du Te Mehani abritent divers plantes et arbustes protégés et strictement endémiques de Raiatea, dont la Tiare 'apetahi, symbole de Raiatea célébré dans de nombreuses légendes locales et symbole des plantes endémiques menacées d'extinction en Polynésie française.

Soyez attentifs pour toute excursion :

- Merci de rester sur les sentiers de randonnée, une restauration écologique est en cours : nous replantons du Tiare 'apetahi pour les générations futures et plusieurs autres plantes endémiques.
- Ne piétinez, ne coupez ni ne cueillez aucune plante.
- Retirez vos sac à dos à l'approche du Tiare 'apetahi, pas plus de 5 personnes autour. Gardez une distance par rapport au pied et évitez de toucher la plante.
- Préférez l'accompagnement d'un guide professionnel diplômé.

Le plateau Te mehani rahi est essentiellement privé, merci de contacter l'association Tuihana ou le Service Développement Rural avant toute montée, pour votre sécurité.

Le plateau Te mehani 'ute'ute est classé en aire protégée, son accès est réglementé et strictement soumis à autorisation.

RENSEIGNEMENTS

Direction de l'agriculture

Tél. : 40 60 21 00

Association Tuihana

Tél. : 87 79 37 12

■ www.facebook.com/tuihana.org

Thierry Laroche Raiatea Randonnée

Tél. : 87 77 91 23

raiatearando@mail.pf

Kiam Marti randonnée

pension Temehani

Tél. : 87 27 23 00

kiam.marti@gmail.com



TAPUTAPUĀTEA

Le site du Marae Taputapuātea sur l'île de Raïatea est un complexe culturel et politique ancien qui a joué un rôle majeur dans l'histoire de la civilisation polynésienne. Situé stratégiquement entre terre et mer, à la pointe Mā-tahi-rā-i-te-raï, il abrite de nombreux monuments, dont les plus remarquables sont les marae, temples à ciel ouvert et espaces sacrés polynésiens : le marae Taputapuātea le plus monumental (dont les grandes dalles taillées dans le corail s'élèvent jusqu'à 3 mètres de haut), le marae Hau-viri (faisant face à la passe et sur lequel Te Papa Tea o Rūea, pierre d'investiture des Huiarī Tamatoa, anciens chefs, se dresse au centre de la cour), le marae Ōpū-teina, le marae Tau-aitū et le marae-o-Hiro...

Taputapuātea fut le centre religieux et politique de la chefferie Tamatoa de Ōpoa, qui rayonnait au XVII^e et XVIII^e siècles au travers d'un réseau d'alliance religieuse et politique à l'échelle de la Polynésie orientale, grâce notamment à la maîtrise de la construction des pirogues et de la navigation. La diffusion du culte du dieu Ōro auquel le Marae Taputapuātea était dédié, s'est manifestée par la réplification de nombreux marae Taputapuātea en Polynésie orientale (Îles du Vent, Tuamotu, Îles Cook,



© Tahiti Pearl Regatta

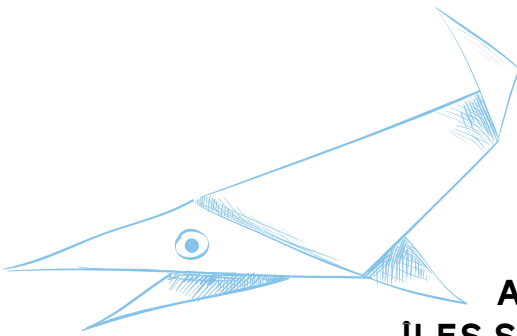
Îles Australes...) ou par l'adoption du nom en tant que toponyme (Hawaï, Nouvelle-Zélande).

Ce site sacré est aussi indissociable du territoire traditionnel de l'ancienne chefferie de Ōpoa dont il était le centre : le paysage est dominé par la montagne sacrée Tea-ē-tapu, les forêts abritant de nombreux vestiges archéologiques dans la vallée de Ōpoa, la passe sacrée Te Ava Mo'a, et l'îlot (motu) 'Ā-tara.

Le paysage culturel de Taputapuātea incluant ces marae fait officiellement partie du Patrimoine Mondial de l'UNESCO depuis le 9 juillet 2017.

■ <https://youtu.be/VwgFG2eFN08>

OÙ,
QUAND,
COMMENT,



AU CŒUR DES
ÎLES SOUS-LE-VENT

SAUVAGE HUAHINE

ACCÈS

- **Passé Avamoia et Passé Avapehi**, praticables par tous temps, proches de Fare.
- **Passé Est** mais donne accès à peu de mouillages.

À votre arrivée, renseignez-vous à la mairie sur les taxes mouillage et poubelle

ADRESSES UTILES

- Mairie Huahine** Tél. : 40 60 63 21
Gendarmerie Tél. : 40 60 62 05
Infirmier / Urgences
 Tél. : 40 68 82 48
Pharmacie - Fare
 Tél. : 40 60 61 41

Station-service Mobil Fare
 Tél. : 40 68 81 41

Station-service Total Fare
 Tél. : 40 68 80 54

Comité du tourisme Tél. : 87 30 52 18
huahinelauthentique@live.fr



MOUILLAGES

Quai principal des goélettes de

Fare : accostage temporaire, contact maître de port : VHF 12. Commerces, restaurants, banques, marché.
 Tél. : 40 68 82 11 • 87 74 23 48

Fare : zone dédiée aux mouillages entre les 2 passes ou devant le village.

Accès au village de Fare en annexe au ponton du Yacht Club.

Huahine Yacht Club
 Restaurant et bar, services aux voiliers
 Tél. : 40 68 70 81

Huahine Nautique
 Activités dans le lagon
 Tél. : 87 78 59 05

■ www.huahinenautique.com

Hôtel Maitai Lapita Village Huahine.
 Bel hôtel disposant d'un petit musée sur les vestiges de Huahine.
 Tél. : 40 68 80 80

Hana iti : pour y accéder, mouiller dans la zone autorisée et s'y rendre en annexe. Le gestionnaire de site propose des activités BBQ sur la plage, snorkeling, randonnée.

Port Bourayne : dans le fond de la baie, mouillage par 30 m de fond, trou anti-cyclonique.

Baie de Haapu : zone mouillage, épicerie, vanilleraie, randonnée.

Baie Avea : zone verte d'Avea, mouillages d'exception (zones de régénération du corail côté terre). Allez voir le Maraé Anini.

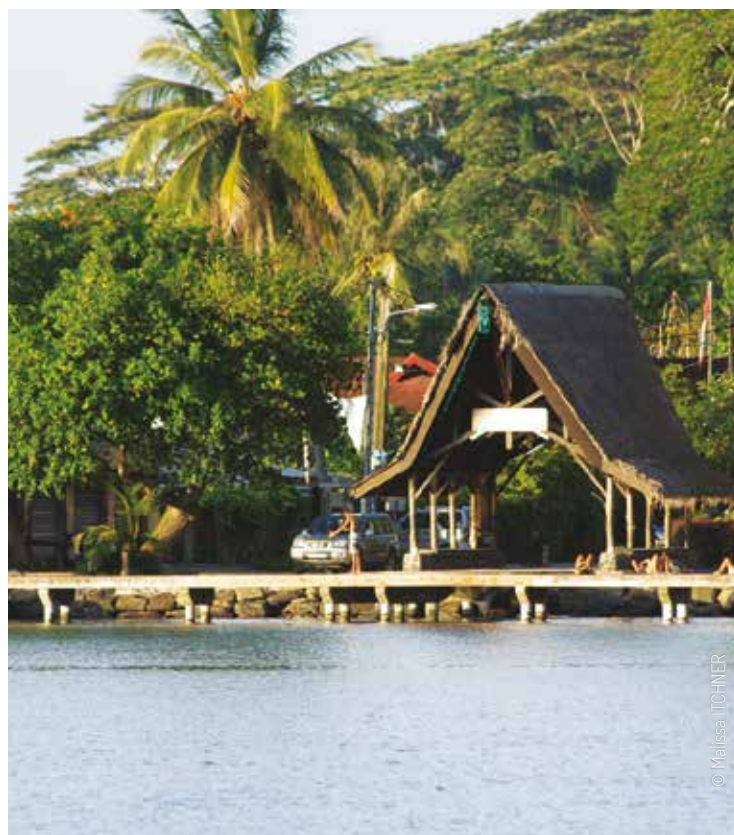
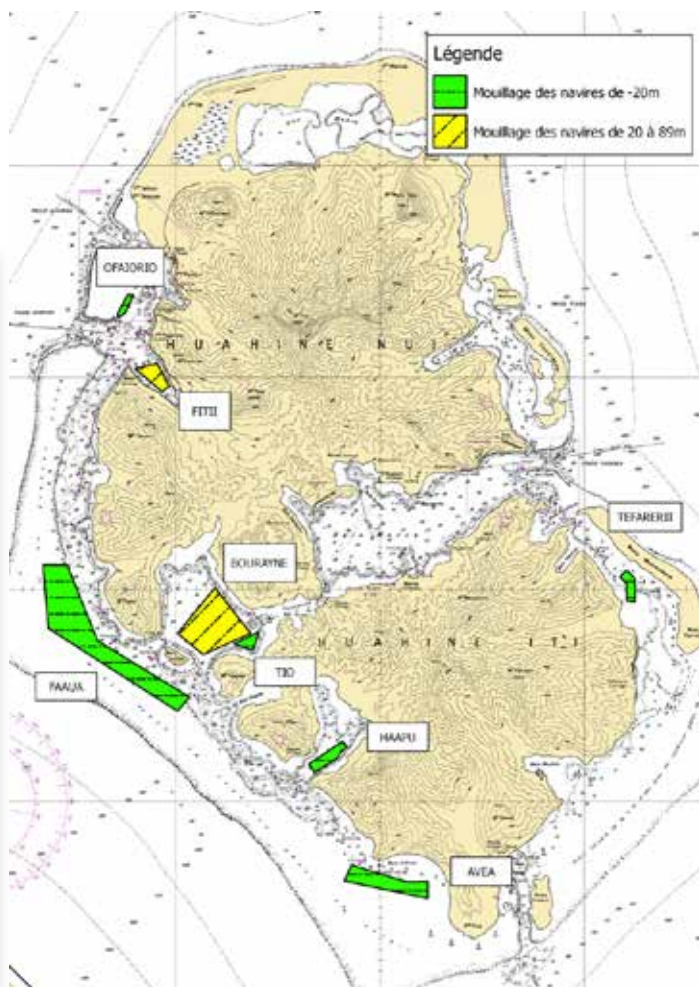
Hotel le Mahana
 Services d'accueil aux voiliers, ponton, bar, piscine, restaurant, wifi. Très bonne table.

Tél. : 40 66 28 87

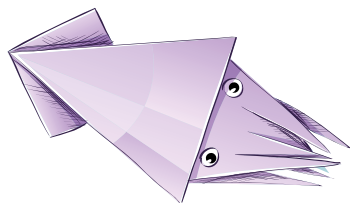
■ www.lemahanahotel.com

Tefarerii (Motu Murimaora) : zone verte Tefarerii, à l'abri du motu Murimaora, au sud de la passe Farerea.

Faie : Ne manquez pas la visite du village et des anguilles sacrées.



OÙ,
QUAND,
COMMENT,



CÔTÉ MER, UN ÉCOSYSTÈME RICHE ET FRAGILE

PROTEGER LA VIE MARINE

L'IMPORTANCE DES RÉCIFS CORALLIENS

Les récifs coralliens sont à la base de l'écosystème marin polynésien. Ils abritent une faune et une flore riches et variées. Fragiles car très sensibles à la qualité de l'eau, les récifs sont construits par des colonies d'animaux minuscules, les polypes de corail. Pour contribuer à préserver la qualité des eaux polynésiennes et la santé des récifs coralliens, merci de respecter quelques bons réflexes.



© Te mana o te mavana

LES BONS RÉFLEXES

Mouillage : se renseigner et préférer les corps-morts dédiés à la plaisance, car l'ancrage provoque des dégâts et répand des espèces invasives. Utiliser les zones de mouillage délimitées.

Accès terre/mer : L'accès au domaine public maritime ne permet pas d'utiliser les pontons et propriétés privés. Respectez les interdictions (motu et domaines côtiers).

Vos déchets : stricte interdiction de vidanger dans le lagon et à proximité des passes (poursuites et amendes). Triez vos déchets et informez-vous sur les zones de dépôts dans chaque île.

Snorkeling : Ne piétez ni ne collectez de corail. Attention aux coups de palme sur la faune du fond.

ESPÈCES PROTÉGÉES ET RÉGLEMENTÉES

Toutes les espèces de requins, de mammifères marins et de tortues, la raie manta, quelques espèces de coquillages (casque, triton, moule géante, troca et burgau) et le corail noir sont strictement protégés toute l'année. Interdiction de détruire, capturer, détenir et consommer ces espèces sous peine d'amende et/ou saisie du bateau.

Certaines espèces d'animaux marins sont protégées selon la zone ou la saison (comme la langouste) ou font l'objet d'une taille minimale de capture (comme le bënëtier). Renseignez-vous, pour chaque île, avant toute prise.

ESPÈCES EMBLÉMATIQUES

LES REQUINS

Une vingtaine d'espèces de requins a été recensée dans les archipels. Le requin pointe noire, le gris, le citron ou le requin nourrice sont communs. Certaines passes des Tuamotu ou baies des Marquises attirent des concentrations de requins remarquables à l'échelle mondiale.

LES TORTUES

5 espèces de tortues marines vivent dans les eaux polynésiennes. La tortue verte et la tortue imbriquée sont visibles dans le lagon ou derrière la barrière de corail. La tortue verte pond régulièrement en Polynésie.

LES CÉTACÉS

16 espèces fréquentent régulièrement la Polynésie. Le dauphin à long bec, souvent dans les baies et les passes, et la baleine à bosse, présente de juillet à décembre sont les plus communs. En Polynésie française, ces espèces font l'objet de programmes d'observation impliquant le grand public.

En cas de rencontre avec l'un de ces animaux, n'hésitez pas vous aussi à participer en vous rendant sur le lien suivant :

■ www.requinsdepolynesie.com

OBSERVATION DES CÉTACÉS

- Ne pas se diriger sur le groupe mais se rapprocher en suivant un angle d'environ 30° par rapport à sa trajectoire.
- Ne pas excéder 3 nœuds dans un rayon de 300 m.
- Une distance de sécurité de 30 à 100 m à ne pas franchir doit être respectée en fonction de l'espèce rencontrée.
- Ne pas les encercler ni séparer les membres d'un groupe.
- Conserver sa trajectoire et sa vitesse. Éviter tout changement de direction et de régime moteur.
- Toutes les embarcations doivent se tenir du même côté du groupe.
- Ne pas les surprendre ni les coincer entre le récif et l'embarcation.
- **Si un animal s'approche, mettre le moteur au point mort. Ne pas le couper pour qu'il reste manœuvrable et localisable par l'animal.**



© L. Pozzoli, Tahiti Tourisme

Plus d'infos : www.service-public.pf/diren

RECOMMANDATIONS DE SÉCURITÉ

Peu d'espèces marines sont dangereuses en Polynésie. Marcher dans l'eau avec précaution ou en utilisant des chaussures aquatiques.



© L. Pozzoli

En plongée ou snorkeling ne pas toucher les coraux de feu. Toute piqûre de cône, poisson pierre, rascasse ou raie ainsi que toute morsure de murène doit être soignée immédiatement (Urgences).

La ciguatera (ou gratte) est répandue en Polynésie française. Ne pas consommer d'espèces réputées empoisonnées et/ou interdites à la vente. Plus d'infos sur :

■ www.ciguatera-online.com

SI VOUS TROUVEZ UN OISEAU

Appelez la SOP Manu qui le récupérera
Vini pêtre! : 87 22 27 99
Société d'Ornithologie de la Polynésie Manu (SOP Manu)
Tél. : 40 52 11 00
sop@manu.pf / www.manu.pf

- Manipulez-le le moins possible (éviter tout stress)
- Placez-le dans un carton percé de trous, dans un endroit calme et ombragé
- Ne le nourrissez pas



RAIATEA CARÉNAGE SERVICES

DISPONIBLE EN 2022

Un portique de levage jusqu'à 50T
Une remorque amphibie jusqu'à 45T

« L'ESPACE OÙ LE BATEAU EST ROI » vous propose toujours aussi des techniciens spécialisés dans chaque domaines (*stratification, peinture, soudure, menuiserie, mécanique, électricité, plomberie...*)

Les services de notre remorqueur pour assistance, remorquage et interventions
Un SLIPWAY jusqu'à 70T
Un magasin achalandé en peinture, outillage, accastillage, produit d'entretien...

Horaires : Lundi - Jeudi 7h30 - 16h30 & Vendredi 7h30 - 15h30



RAIATEA CARÉNAGE SERVICES

L'ESPACE OU LE BATEAU EST ROI

UN PROBLÈME : ???

NOUS EN FAISONS NOTRE AFFAIRE !

(Il est possible de réaliser ses travaux soi-même)

Tirage à terre

(TRAVELIFT 50T, Remorque 50T)

Gardiennage à terre SUR BER

Peinture carènes ou coques

Slipway (jusqu'à 70T)

Mécanique marine

Électricité marine

Réfrigération

Sablage

Réparation voiles et tauds

Pièces détachées

Fibre de verre

Acier & inox

Aluminium

Menuiserie

Soudure

Etc

Tél : (689) 40 600 545

Fax : (689) 40 600 546 ou V.H.F. 68

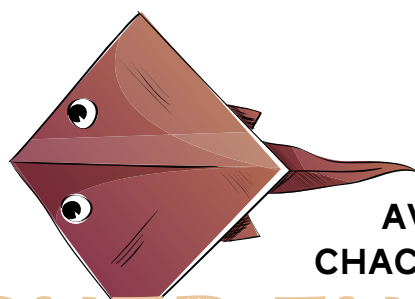
E-mail : raiateacarenage@mail.pf

 : Chantier Raiatea Carénage

www.raiateacarenage.com

B.P. 1111, Uturoa RAIATEA POLYNÉSIE FRANCAISE

OÙ,
QUAND,
COMMENT,



AVEC DES POSSIBILITÉS VARIÉES,
CHACUN PEUT HIVERNER À SON GRÉ.

HIVERNER EN POLYNÉSIE

Il est possible d'hiverner en Polynésie française, les services sont de qualité, avec une réelle sécurité.

ÎLES DU VENT

Tahiti Nautic Center

Taravao PK 58 (Baie de Phaéton)

Tél. : 87 74 85 60

tnc@mail.pf

- **Réparations** : mécanique hors-bord, diesel, polyester...
- **Carénage** : bateaux jusqu'à 25 tonnes, stationnement sur bers.
- **Stockage longue durée**, à flot (20 places) ou à terre (30 places)
- **Shipchandler**, vente de moteurs hors-bord et inboard, menuiserie.

Technimarine Sarl

Motu Uta - Papeete

Tél. : 40 43 02 22 / 87 71 70 61

exploitation@technimarine.pf

■ www.technimarine.pf

- **Réparations** : aluminium, acier, inox, polyester, mécanique.
- **Carénage** : tous bateaux jusqu'à 25 m, 3 travelift (70, 75 et 300 tonnes).
- **Gardiennage et mécanique**.

Watch my boat

Tél. : 89 37 43 59

watchmyboat@gmx.com

Marina de Vaire (Moorea) et

Marina Taina (Tahiti) : Place à quai disponible pour laisser votre bateau sur des longues durées.

ÎLES SOUS-LE-VENT

Chantier Naval des ISLV

Uturaerae PK 6, Uturoa - Raiatea

Tél. : 40 66 10 10

■ www.cnislv.com

- **Sortie jusqu'à 22 tonnes** et 2,20 m de tirant d'eau.
- **Réparations** : carénage, polyester, epoxy, composite, acier et aluminium.
- **Mécanique, électricité, diesel, électronique, peinture, froid, accastillage...**
- **Révision radeaux** de survie Plastimo.
- **50 places longue durée** à terre, clôturé, 10 places à quai.

Raiatea Carenage Services

Tél. : 40 60 05 45 - VHF 68

raiateacarenage@mail.pf

■ www.raiateacarenage.com

- **Réparations** : polyester, epoxy, carbone, bois, soudure acier, inox, aluminium, réparation voiles.
- **Voilerie, gréement, mécanique, tournage, fraisage, froid, peinture, antifouling et vernis.**
- **Carénage** : marine travelift 50t, marine railway 70t.
- **Gardiennage** : sur ber métallique ajustable, chantier clôturé.
- **Magasin**, remplissage de gaz.
- **Sauvetage et déséchouage.**

Boat Maintenance and Services

Gréement, mécanique, électricité

Tél. : 87 74 95 60

bms@mail.pf

UNIQUE DANS LE PACIFIQUE

Depuis la nouvelle réglementation douanière, votre bateau peut rester jusqu'à 24 mois en Polynésie sous le régime d'importation temporaire plaisance. Vous pouvez soit laisser votre bateau dans une des marinas de Tahiti ou Moorea, soit choisir de sortir votre bateau à terre dans les diverses structures des Marquises, Tuamotus et de la Société, soit encore le laisser au mouillage et demander un service de gardiennage.



© Apataki Carénage Services

TUAMOTU

Apataki Carénage Services

Tél. : 87 72 78 13 - 87 71 45 29

87 71 61 39

apatakicarenageservices

@gmail.com

■ www.apatakicarenage.com

Accès par la passe de Pakaka (balisée) ou Tehere.

- **Carénage, hivernage** à terre longue durée.
- **Chariot hydraulique** (17 tonnes)
- **Magasin antifouling**, primaire, résine, petit matériel.

MARQUISES

Maintenance Marquises Service

Hiva Oa

Tél. : 87 73 90 45 / 40 92 75 05

direction@maintenancemarquises.com

■ www.maintenancemarquises.com

- **Réparations**, mécanique, électricité, froid, instruments de bord, conditionnement d'air et d'hydraulique
- **Carénage et gardiennage** : tous bateaux jusqu'à 18 m et 25 tonnes

Yacht services Nuku Hiva

Tél. : 40 92 07 50 / 87 22 68 72

VHF 72 - ysnukuhiva@hotmail.com

■ www.yachtservicesnukuhiva.com

- **Gardiennage** : bateau à l'ancre, prestations à définir selon contrat.
- **Nettoyage** de la coque par plongeur

Toutes formalités

Déclarations Douanes, Immigration, Port / Caution de rapatriement / Formalités pour diesel détaxé

Tous services pour votre yacht et votre équipage

Coordination de vos réparations et travaux de maintenance / formalités d'importation hors taxes / tarifs préférentiels chez de nombreux fournisseurs à Tahiti et dans les îles (accastillage, location de voiture, centres de plongée...) et tous les services requis pour votre bateau et équipage.

Adresse de livraison : c/o Marina Taina, 98717 Punaauia, Tahiti, Polynésie française

Téléphone (689) 87 77 12 30

polynesiayachtservices@gmail.com



PARIS | LOS ANGELES | PAPEETE | TOKYO | AUCKLAND



Le voyage continue...

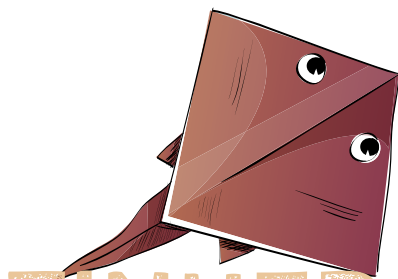
'I fano na, e fano ā

www.airtahitinui.com



AIR TAHITI NUI

OÙ,
QUAND,
COMMENT,
CONTINUER LE VOYAGE



LES FORMALITÉS DE SORTIE

CONTINUER LE VOYAGE

FORMALITÉS

Si vous quittez la Polynésie française par **Tahiti ou Moorea**, effectuez votre déclaration de sortie auprès du service de la plaisance de Papeete port (coordonnées page 1). Vous pouvez venir au bureau de douane 24 heures avant votre départ. Si vous partez un lundi, pensez à venir le vendredi. Puis passez par les services du Port autonome, à Motu Uta, afin qu'il vous délivrent la clearance de sortie pour le navire. Ce document vous permettra de bénéficier d'un gazole détaxé.

Les conditions d'entrée et de sortie des étrangers de la Polynésie française relèvent de la compétence de la Direction de la police aux frontières (DPAF). Si vous n'êtes pas ressortissant de l'Union européenne, contacter la Police aux frontières.

Aéroport de Tahiti Faa'a

BP 6362 - 98702 Faa'a
dtpn987-stpaf-usg@interieur.gouv.fr
Tél.: (689) 40 80 06 00
Fax: (689) 40 80 06 18

FUEL DÉTAXÉ

- Le bureau des Douanes de Motu Uta à Papeete (uniquement) peut vous délivrer une autorisation d'approvisionnement en gazole détaxé. Cette autorisation est valable 6 mois.
- Si vous passez par un agent maritime, il peut vous procurer cette autorisation dès votre arrivée aux Marquises.

IMPORTATION DE MATÉRIEL ET ÉQUIPEMENT DE RECHANGE

La **suspension des droits et taxes** est accordée au bateau dans le cadre de l'« Admission Temporaire Plaisance ». Les dispositions précédentes (page 1) s'appliquent également aux pièces de rechange, équipements et matériels servant aux opérations de réparation d'un navire sous admission temporaire.

Les pièces de rechange, les équipements et les matériels visés à l'alinéa précédent doivent faire l'objet d'une **déclaration en douane d'admission temporaire** (modèle DAUP non cautionnée) et sont déclarés à la codification 99.08.00.00.

Attention, les non-résidents n'ont pas droit à la franchise postale. Ils devront donc déposer une déclaration en douane pour leurs importations temporaires quel qu'en soit le montant.

Le matériel remplacé devra alors être soit détruit (attestation de destruction visée), soit exporté (déclaration en douane de sortie), soit dédouané (en s'acquittant des taxes appropriées).

Si le matériel importé n'est pas un remplacement ou une réparation, le bateau devra acquitter les taxes correspondantes et ne bénéficiera pas de l'exonération prévue ci-dessus.

En dérogation aux dispositions de l'alinéa précédent, le bénéfice de la suspension des droits et taxes est également accordé :

- soit, pour des raisons d'intérêt général,
- soit, dès lors que les pièces, les équipements et matériels sont intégrés dans la déclaration d'entrée et font l'objet d'une livraison ultérieure.

En fonction de la valeur des équipements recherchés, il vous est conseillé de passer par les services d'un commissionnaire en douane ou d'acheter sur place auprès des commerçants.

N'hésitez pas à demander des devis localement ou à vous renseigner, avant toute commande, à l'extérieur de la Polynésie française. Par ailleurs, si votre achat (matériel ou avitaillement) est concomitant de votre départ et que le commerçant consent à vous accorder le régime de l'exportation définitive (DAUP Modèle E100), vous pourrez bénéficier de la détaxe sur la TVA (règlement hors taxes), réservée aux non-résidents. Si vous payez TTC, il n'y a pas de formalité de sortie à effectuer.

POUR TOUT RENSEIGNEMENT,
MERCİ DE VOUS RAPPROCHER DE
LA CELLULE CONSEIL AUX ENTREPRISES

MOTU UTA

Tél. : 40 50 55 58

cce-polynesie@douane.finances.gouv.fr

TRANSPORT DE BATEAU PAR CARGO

Vous souhaitez quitter la Polynésie mais faire rapatrier votre bateau par un cargo. C'est possible. Des sociétés spécialisées telles que Freight E Com vous donneront tous les conseils nécessaires.

TRANSPORT DE BATEAUX & YACHTS PAR CARGO PARTOUT DANS LE MONDE

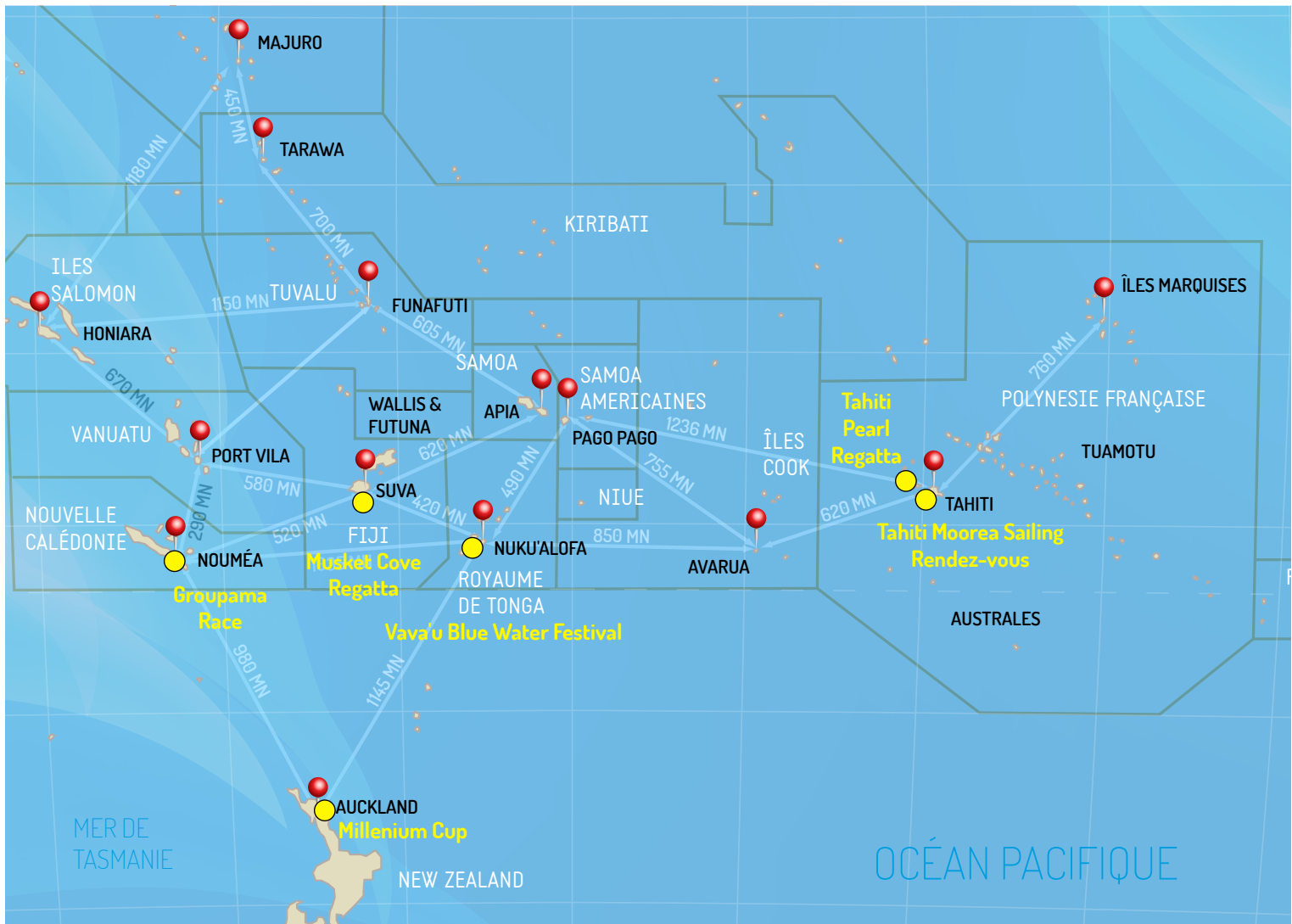


- 20 ans d'expérience
- Tout type de bateaux, toutes dimensions et tous poids
- Excellence opérationnelle, service personnalisé et agilité
- A l'unité ou en lot, chargement par grue ou en roulier, depuis quai ou flot



www.freighte.com

Tel : +33 607 288 363



MOTEURS IN-BOARD

FILTRES TUYAUX & RACCORDS

GROUPES ÉLECTROGÈNES

DESSALINISATEURS

RÉFRIGÉRATION & CLIMATISATION

(+689) 40 42 99 69

sopom@sopom.pf

Sopom - Moteurs & Equipement Industriels Marins

MOTEURS HORS-BORD & IN-BOARD

COQUES DE BATEAUX EN RÉSINE & EN ALLUMINIUM

PIÈCES DÉTACHÉES

SERVICE APRÈS VENTE

Sin Tung Hing Marine - Officiel

sthmarine.com marketing@sthmarine.com

Fare Ute : (+698) 40 54 94 54

Bora Bora : (+698) 40 67 63 57

Marina Taina : (+698) 40 82 78 00

Taravao : (+698) 40 57 73 73

CONFECTION & RÉPARATION DE FLEXIBLES HYDRAULIQUES

MAINTENANCE & INSTALLATION DE SYSTÈMES PNEUMATIQUES

INTERVENTION À DOMICILE

(+689) 40 42 99 51

soflex@sopom.pf

Soflex - Flexibles Hydrauliques de Tahiti

Restez connecté !



COMMENT ÇA MARCHE ?

1. Réservez votre boîtier Wifi en ligne avant votre départ (ou à votre arrivée à l'aéroport)
2. Récupérez votre boîtier à notre agence à l'aéroport de Tahiti Faa'a : 7J/7 de 5H à 23H
3. Allumez votre boîtier, vous êtes maintenant connecté !

Profitez d'être connecté durant tout votre séjour en Polynésie !

Illimité confort : 990^F

Illimité infinie 2 400^F

☎ +689 89 780 333
🌐 www.tahitiwifi.com
✉ booking@tahitiwifi.com

Taux de change : 1€ = 119,332^F | Voir conditions spécifiques de vente sur www.tahitiwifi.com


**TAHITI
WIFI**

TAHITI

ET SES ÎLES

EXPLOREZ LES
TRÉSORS
SOUS-MARINS

